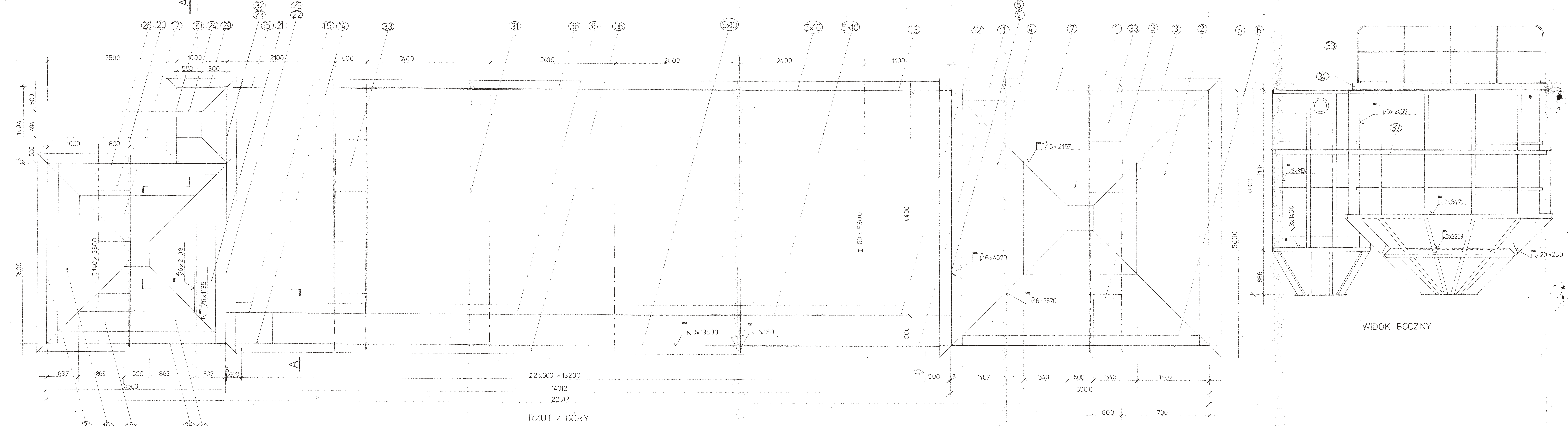


WIDOK PODŁUŻNY

PRZEKRÓJ A-A



RZUT Z GÓRY

WIDOK BOCZNY

- UWAGI:**
1. Blachy grubości 6mm pomiędzy sobą i z blachami o grubości 20mm spoiną czołową V grubości 6mm
 2. Blachy grubości 20mm pomiędzy sobą spoiną czołową V grubości 20mm
 3. Kształtowniki do blach spoina pachwinową Δ grubości 3mm
 4. Ceowniki do blach grubości 20mm spoinami czołowymi
- Spoiny wewnątrz komór należy osłonić folią.

MASA CAŁKOWITA G=4311153 Kg

№	Opis	Masa	Waga	Wzrost
38	8 φ 16 x 680	108	864	St3S
37	1 L 100 x 100 x 8 dkg catk 56940	59470	59470	St3SX
36	3 C 180 x 13600	30000	90000	St3SX
35	8 I 160 x 5300	9487	75896	St3SX
34	2 I 140 x 3800	5472	10944	St3SX
33	1 Pomosty	36242	BOS_200*133	
32	1 Blacha 6x1464x3104	32534	BOS_200*132	
31	1 Blacha dna	62621	BOS_200*131	
30	1 Blacha 6x4792x363	37286	BOS_200*130	
29	1 Blacha 6x970x3104	51867	BOS_200*129	
28	1 Blacha 6x2465x471	72404	BOS_200*128	
27	1 Blacha 6x2465x500	93806	BOS_200*127	
26	1 Blacha 6x2465x471	72085	BOS_200*126	
25	1 Blacha 6x2465x500	93126	BOS_200*125	
24	1 Podstawa Ieja III	59666	BOS_200*124	
23	1 Blacha 6x896x1464	16761	BOS_200*123	
22	1 Blacha 6x1535x3471	56123	BOS_200*122	
21	1 Blacha 6x881x3443	30288	BOS_200*121	
20	1 Blacha 6x936x3500	34883	BOS_200*120	
19	1 Blachd 6x901x3471	29787	BOS_200*119	
18	1 Blacha 6x936x3500	41043	BOS_200*118	
17	1 Podstawa Ieja III	16848	BOS_200*117	
16	1 Blacha 6x885x4000	26750	BOS_200*116	
15	1 Blacha 6x900x4000	29082	BOS_200*115	
14	1 Blacha 6x885x4000	34731	BOS_200*114	
13	1 Blacha 6x1085x4000	39504	BOS_200*113	
12	1 Blacha 6x1100x4000	39732	BOS_200*112	
11	1 Blacha 6x1085x1000	30844	BOS_200*111	
10	15 Blacha 6x2400x4000	83292	125880	BOS_200*110
9	1 Blacha 6x1540x4971	86758	BOS_200*109	
8	1 Blacha 6x2460x5000	132810	BOS_200*108	
7	1 Blacha 6x2460x4971	101992	BOS_200*107	
6	1 Blacha 6x2460x4971	102662	BOS_200*106	
5	1 Blacha 6x2460x5000	130126	BOS_200*105	
4	1 Blacha 6x2083x5000	130123	BOS_200*104	
3	2 Blacha 6x2143x4971	97117	194237	BOS_200*103
2	1 Blacha 6x2143x5000	122771	BOS_200*102	
1	1 Podstawa Ieja I	132308	BOS_200*101	

ZAMOWIENIE RZADOWE... Biologiczne oczyszczalnie ścieków typoszerze BOS o wielkości: BOS-25,-50,-100,-150,-200,-500,-1000 ZRN 11.60.

ZAKŁAD BADAWCZO-WDROZENIOWY Inżynierii Ochrony Środowiska POLITECHNIKI WROCŁAWSKIEJ 58-506 Jelenia Góra ul. Konstytucji 3 Maja 10

BIOLOGICZNA OCZYSZCZALNIA ŚCIEKÓW BOS-200

1: 25 Projekt: mgr inż. Wojciech Marszałek VI 1991 Sprawozdanie: mgr inż. Jacek Włodarczyk Zatwierdził: mgr Bogusław Mielczarek

RYSUNEK ZESTAWIENIOWY BOS_200*0.01