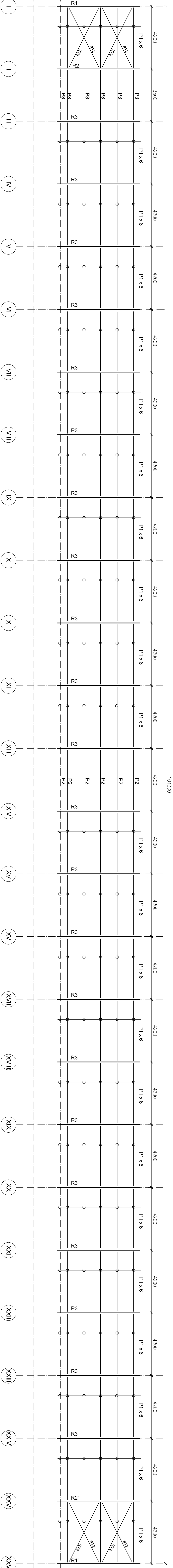
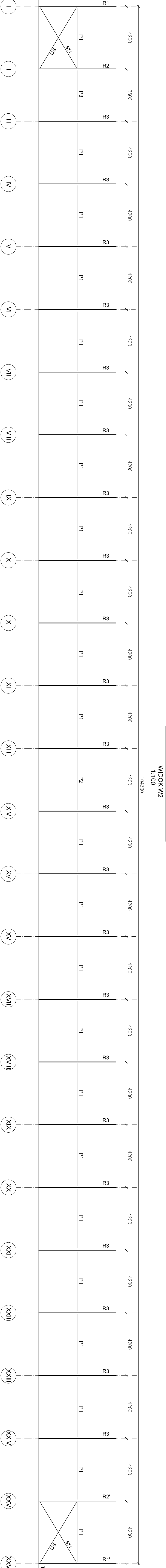


RZUT KONSTRUKCJI POŁACI DACHOWEJ



WIDOK SŁUPÓW W OSI A



STUDIO PROJEKTOWE ARCH. ALBERT WOLAKOWSKI	
INWESTOR:	
GMINA KRUPSKI MŁYN, UL. KRASICKIEGO 9	
PROJEKT BUDOWLANY	
ZADASZENIA TRYBUN NA STADIONIE PIKARSKIM	
PRZY UL. GŁÓWNEJ W KRUPSKIM MŁYNIE	
Tytuł rysunku:	
Rzut widok zadaszenia	
rys. zestawczy	
PROJEKTOWAŁ:	PODPIS:
mgr inż. ZOFIA WACH	mgr inż. ZOFIA WACH
nr dpr. 256/08	nr pjs. K / 3
	DATA OPRAC:
	03.2011