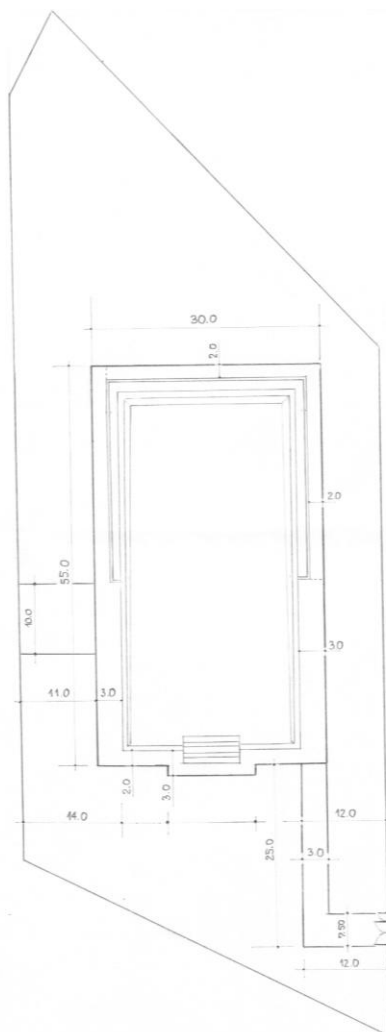


8. Wykonanie ogrodzenia terenu basenu.

Zakres robót obejmuje rozbiórkę starego ogrodzenia oraz budowę nowego ogrodzenia o wysokości 2m z siatki na słupkach stalowych wbetonowanych w ziemi wraz z bramą i furtką rozbiegającą o konstrukcji stalowej oraz dodatkową bramą rozbiegającą o konstrukcji stalowej.



----- Ogrodzenie terenu basenu.



Brama i fragment ogrodzenia do rozbiórki

Na wykonanie zakresu robót składa się :

1. Zdjęcie siatki oraz linki stalowej istniejącego ogrodzenia.
2. Odkopanie słupków istniejącego ogrodzenia i zasypanie dołów po ich wyciągnięciu.
3. Wyciągnięcie słupków istniejącego ogrodzenia
4. Ułożenie materiału z rozbiórki na wskazanym miejscu z przygotowaniem do wywiezienia.
5. Wykopianie dołów pod słupki z nowego ogrodzenia.
6. Ustawienie, zamocowanie i obetonowanie słupków stalowych.
7. Naciągnięcie linki i przymocowanie opierzenia.
8. Zawieszenie skrzydeł wrót furtek.
9. Wyregulowanie zawieszonych i zamknięć.
10. Załadowanie odspojonej ziemi lub gruzu na środki transportowe.
11. Wywiezienie na odległość do 1 km.
12. Wyładowanie ziemi ze środków transportowych i rozplantowanie.

Ilość robót oraz stosowane materiały zawiera przedmiar robót i zestawienie materiałów i sprzętu.

UWAGI DO WYKONANIA ROBÓT I MATERIAŁÓW

Wykonanie dołów pod słupki

Doły pod słupki powinny mieć wymiary w planie co najmniej o 20 cm większe od wymiarów słupka. W pierwszej kolejności należy wykonać doły pod słupki narożne, bramowe i na załamaniach ogrodzenia, a następnie dokonać podziału odcinków prostych na mniejsze odległości po 2,1 m i w takich odległościach wykonać doły pod słupki pośrednie.

Należy dążyć, aby odległości między słupkami pośrednimi były jednakowe we wszystkich odcinkach ogrodzenia.

Ustawienie słupków

Słupki, bez względu na rodzaj i sposób osadzenia w gruncie, powinny stać pionowo w linii ogrodzenia, a ich wierzchołki powinny znajdować się na jednakowej wysokości. Słupki zagłębić na odcinku 1,1m i dokładnie obetonować do poziomu terenu betonem B15. Słupki końcowe, narożne, bramowe oraz stojące na załamaniach ogrodzenia o kącie większym od 15° należy zabezpieczyć przed wychylaniem się ukośnymi słupkami wspierającymi, ustawiając je wzdłuż biegu ogrodzenia pod kątem około od 30 do 45°.

Słupki do siatki ogrodzeniowej powinny być przystosowane do umocowania na nich drutu naciągowego. Słupki końcowe, narożne i bramowe powinny być dodatkowo przystosowane do umocowania do nich siatki.

Rozpięcie siatki ogrodzeniowej

Siatka powinna być napięta sztywno, jednak tak, aby nie ulegała zniekształceniu jej oczka. Siatka powinna być rozpięta na wysokości do 15 cm nad terenem.

Kontrola w czasie wykonywania ogrodzenia

W czasie wykonywania ogrodzenia należy zbadać:

- a) zachowanie wyznaczonej trasy ogrodzenia
- b) zachowanie dopuszczalnych odchyłek wymiarów
- c) prawidłowość wykonania dołów pod słupki
- d) poprawność ustawienia słupków
- e) prawidłowość wykonania ogrodzenia w tym:
 - wysokość ogrodzenia,
 - naprężenie siatki,
 - rozstaw słupków i ich zabetonowanie.

Zasady postępowania z wadliwie wykonanymi elementami robót

Wszystkie materiały nie spełniające wymagań ustalonych w odpowiednich punktach zostaną odrzucone i nie dopuszczone do zastosowania. Wszystkie elementy lub odcinki ogrodzenia, które wykazują odstępstwa zostaną rozebrane i ponownie wykonane na koszt Wykonawcy.