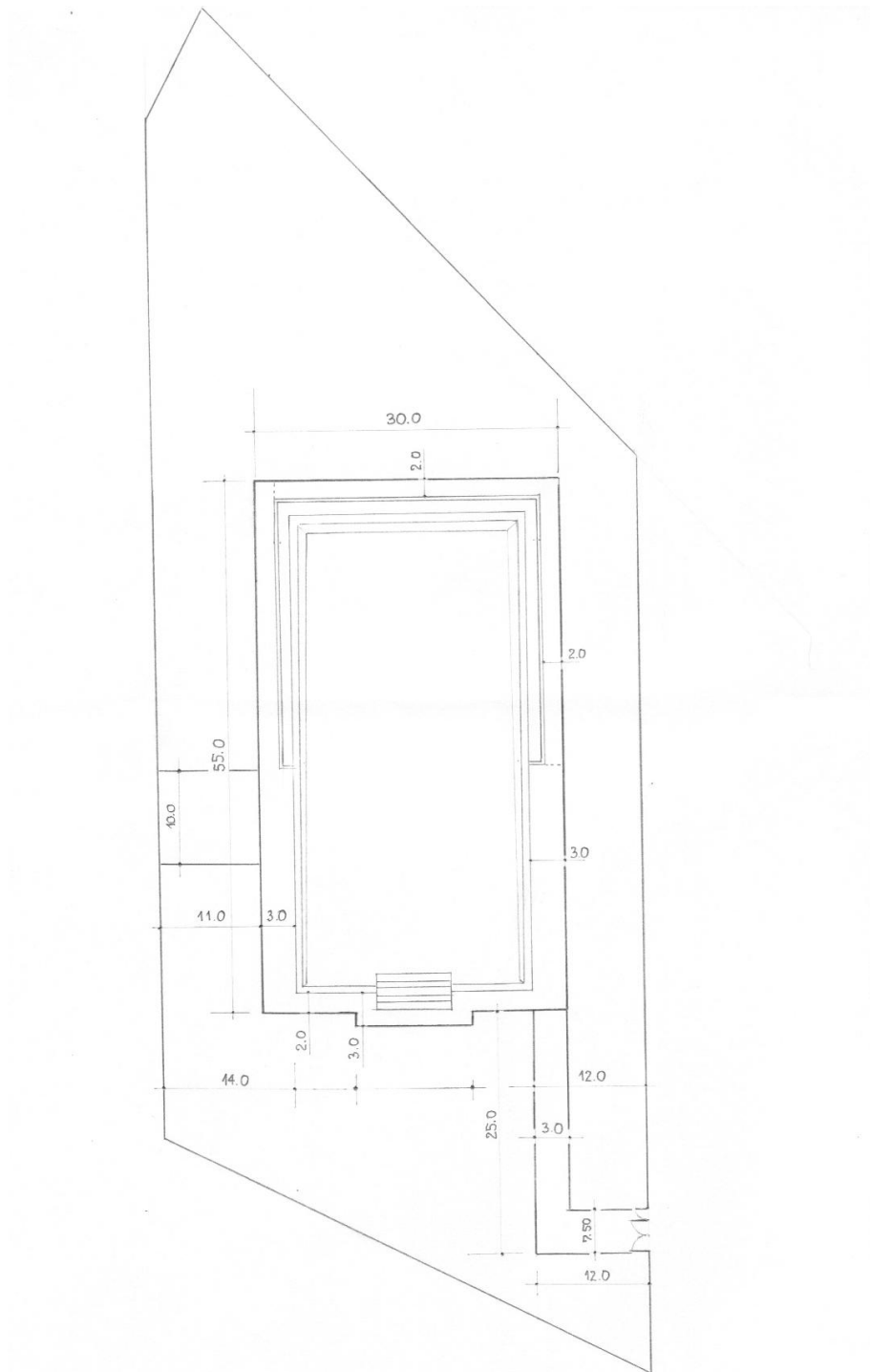
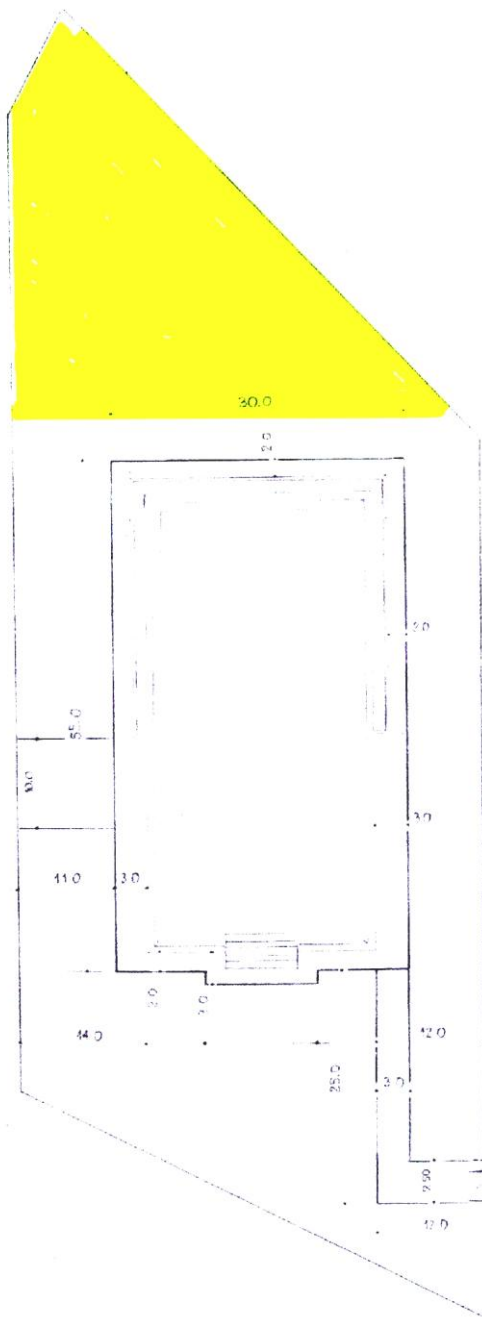


### **3. Wykonanie plaży piaszczystej na terenie basenu.**

Zakres robót obejmuje usunięcie istniejącej warstwy humusu o grubości do 15 cm. Mechaniczne wykonanie koryta na głębokość 15 cm wraz z wywozem i rozplantowaniem ziemi z korytowania . Ułożenie na całej wykorygowanej powierzchni szerokiej folii polietylenowej celem oddzielenia nawierzchni plaży od gruntu rodzimego. Ustawienie na ławie betonowej obrzeży na obwodzie plaży oraz wypełnienie niecki piaskiem. Teren przewidziany pod plażę piaszczystą zaznaczono kolorem żółtym.







Miejsce wykonania plaży piaszczystej



Miejsce wykonania plaży piaszczystej

**Na wykonanie zakresu robót składa się :**

1. Usunięcie ziemi roślinnej spycharką poza granice robót i ręczne podgarnięcie humusu na hałdzie
  2. Odspojenie gruntu ze złożeniem urobku na odkład lub hałdę.
  3. Profilowanie dna koryta z zagęszczeniem.
  4. Uformowanie poboczy z wyrównaniem do wymaganego profilu.
  5. Mechaniczne zagęszczenie poboczy.
  6. Przygotowanie i ustawienie deskowania dla ław betonowych w uprzednio wykopanym i wyrównanym wykopie.
  7. Ustawienie obrzeży.
  8. Wyregulowanie obrzeży wg podanych punktów wysokościowych.
  9. Ręczne rozścielenie, wyrównanie i ubicie mieszanki betonowej dla ław betonowych.
  10. Rozebranie deskowania.
  11. Pielęgnacja ław betonowych przez polewanie wodą.
  12. Obsypanie zewnętrznej ściany obrzeży ziemią wraz z jej ubiciem.
  14. Oczyszczenie podłoża.
  15. Ułożenie izolacji poziomej z folii polietylenowej szerokiej.
  16. Załadowanie piasku na środki transportowe.
  17. Dowóz piasku z odległości 10 km.
  18. Wyładowanie piasku ze środków transportowych i rozścielenie na plażę
  19. Załadowanie odspojonej ziemi z korytowania na środki transportowe.
  20. Wywiezienie na odległość 1 km.
  21. Wyładowanie ziemi ze środków transportowych i rozplantowanie.
- Ilość robót oraz stosowane materiały zawiera przedmiar robót i zestawienie materiałów i sprzętu.

## **Obrzeża chodnikowe betonowe**

### **Stosowane materiały**

- obrzeża odpowiadające wymaganiom BN-80/6775-04/04 [9] i BN-80/6775-03/01 [8],
- żwir lub piasek do wykonania ław,
- cement wg PN-B-19701 [7],
- piasek do zapraw wg PN-B-06711 [3].

### **Ustawienie betonowych obrzeży chodnikowych**

Betonowe obrzeża chodnikowe należy ustawiać na wykonanym podłożu (ławach betonowych) w miejscu i ze światłem (odległością górnej powierzchni obrzeża od ciągu komunikacyjnego) zgodnym ze sztuką budowlaną.

Zewnętrzna ściana obrzeża powinna być obsypana piaskiem, żwirem lub miejscowym gruntem przepuszczalnym, starannie ubitym.

Spoiny nie powinny przekraczać szerokości 1 cm. Należy wypełnić je piaskiem lub zaprawą cementowo-piaskową w stosunku 1:2. Spoiny przed zalaniem należy oczyścić i zmyć wodą. Spoiny muszą być wypełnione całkowicie na pełną głębokość.