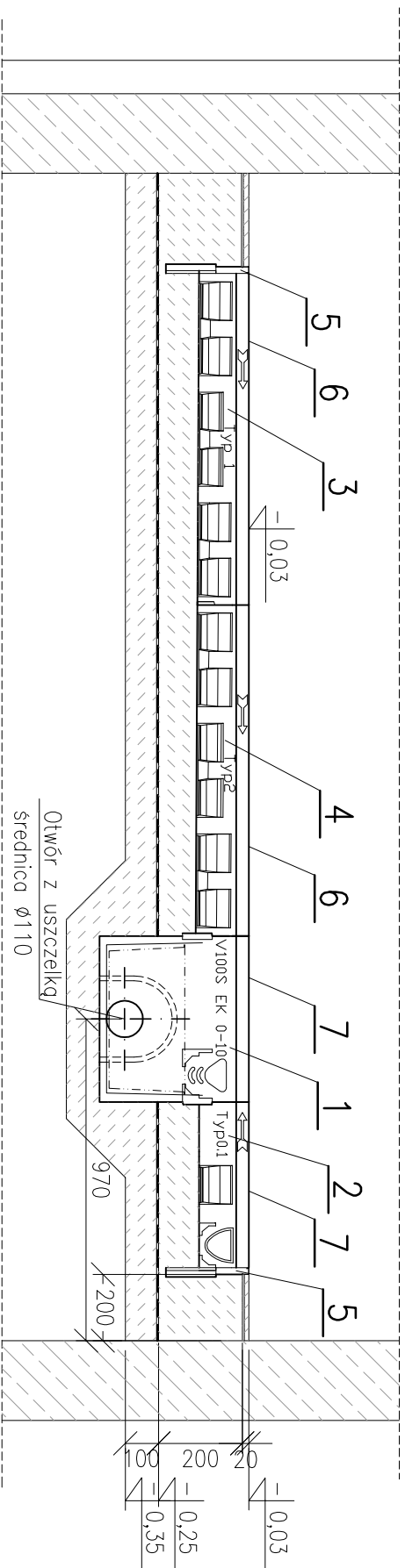
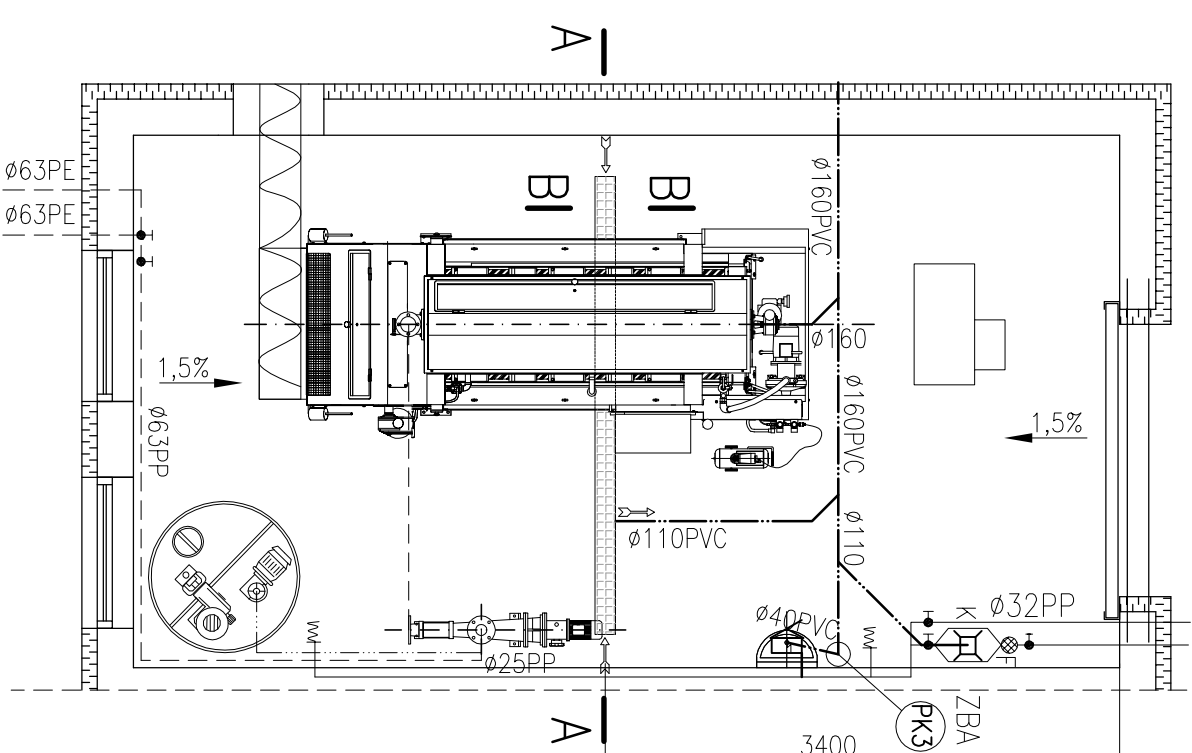


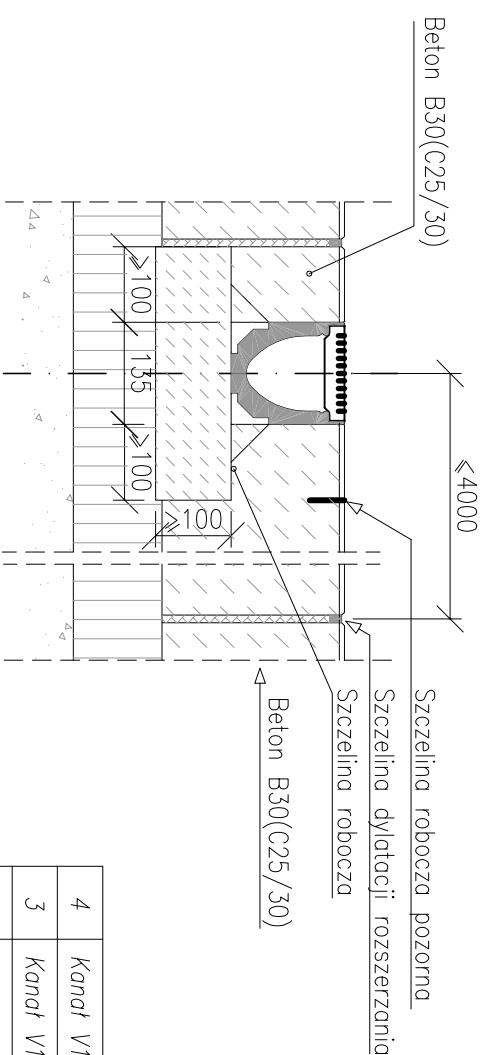
Przekrój A-A
skala 1:20



Rzut skala 1:50




Przekrój B-B
skala 1:10



UWAGA:

- 1) Góra posadzki musi być wyniesiona 3–5 mm nad górny krawędz rusztu odwodnienia liniowego
- 2) Dopuszcza się użycie odwodnienia liniowego innego producenta pod warunkiem, iż będzie posiadał parametry nie gorsze niż przedstawiono na niniejszej dokumentacji

7	Ruszt w poprzeczne mostki do kanałów o dł. 0,5m klasa obciążenia A 15	2	szt.	stal k.o.	ACO DRAIN	
6	Ruszt w poprzeczne mostki do kanałów o dł. 1m klasa obciążenia A 15	2	szt.	stal k.o.	ACO DRAIN	
5	Ścianka czołowa pełna V100	2	szt.	wg prod	ACO DRAIN	

4	Kanał V100 typ 2 o dł. 1m, spodek i=0,5%,	1	szt.	wg prod	ACO DRAIN				
3	Kanał V100 typ 1 o dł. 1m, spodek i=0,5%,	1	szt.	wg prod	ACO DRAIN				
2	Korytko V100 typ 0.1 o dł. 0,5m	1	szt.	wg prod	ACO DRAIN				
1	Jednocześnie skrzynka odpływowa V100 Ø110 z koszem osadczym, niska	1	szt.	wg prod	ACO DRAIN				
Poz.	Wyszczególnienie		Ilość	J.m.	Materiał	Prod/norma	Uwagi		
Inwestycja: ROZBUDOWA OCZYSZCZALNI ŚCIEKÓW BOS-200 W KRUPSKIM MŁYNE PRZY UL. TARNOGORSKIEJ OBIEKT KRUPSKI MŁYN – DZIAŁKI NR.295/22, 229/22, 35									
Tytuł rysunku: ODWODNIENIE LINIOWE W POMIESZCZENIU PRASY		Projektował	Nazwisko		Nr upr.		Data	Podpis	
			Bogdan TARNAWSKI		instal.-inż.sanit. 68/2000		07.2010		
		Wykonał	Ewelina KACZMARCZYK				"		
		Sprawdził	Mariusz SZUBERT		instal.-inż.sanit. 462/90		"		
Branża: WOD-KAN		Projekt nr	426/09-09		Podziałka	kier. oprac.		Ewelina KACZMARCZYK	
		Zostępuje rys			1:10 1:20 1:50	Nr arch. rys.		426/09-09-04	
		Stadium : Proj. wykonawczy		426/09-09-04				Arkusz	Zmiany
		P.W. "ENEKO" SP. Z O.O. - GLIWICE							