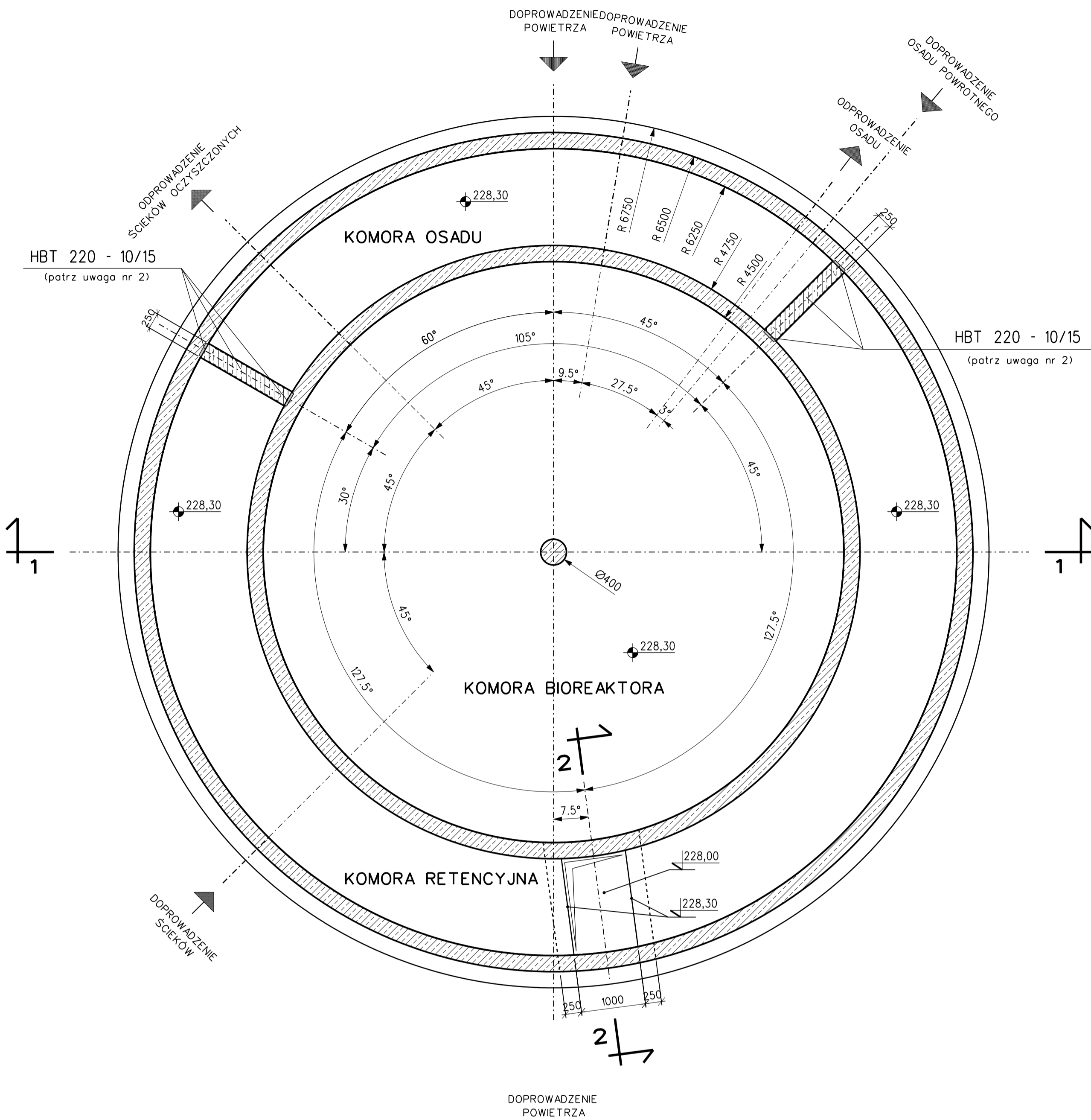
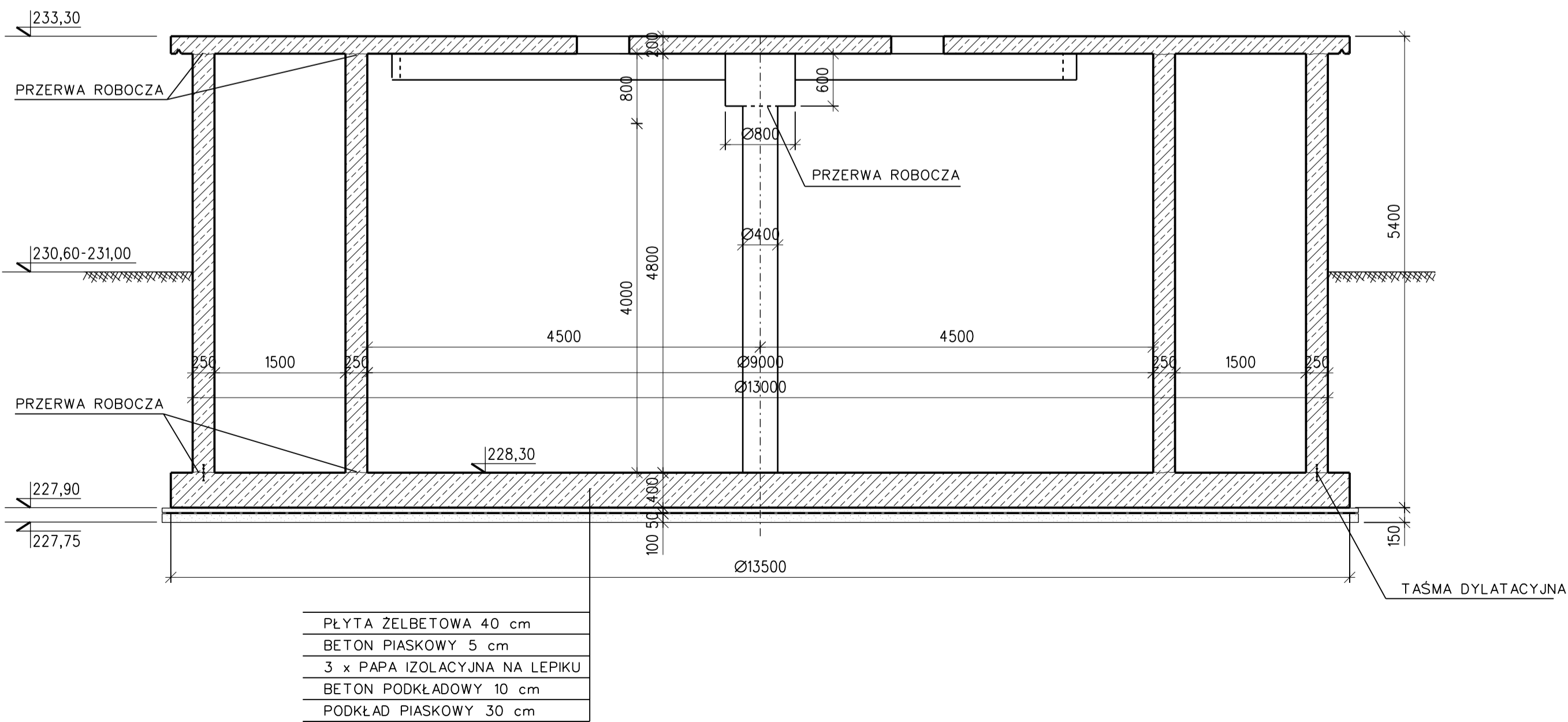


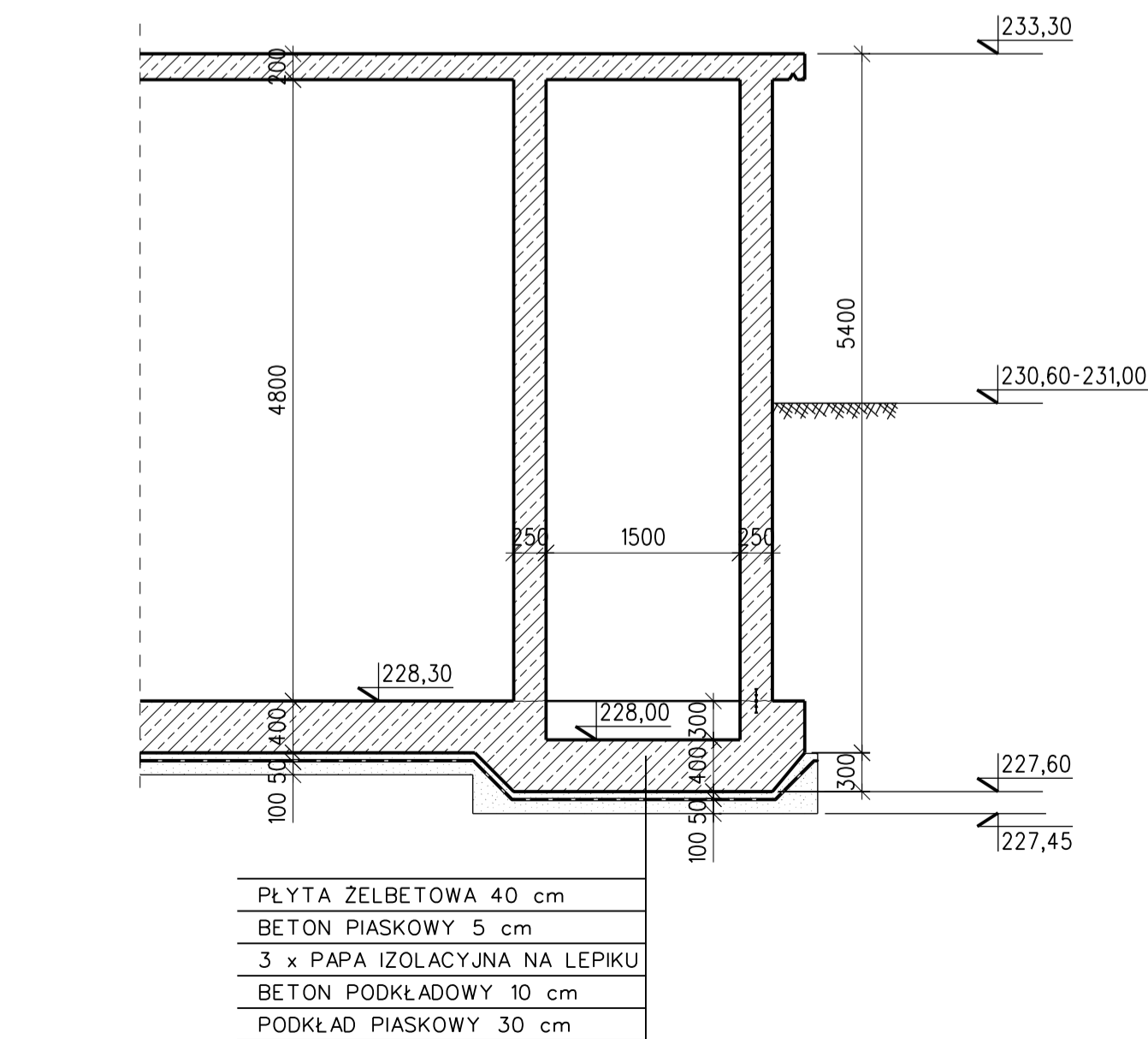
RZUT POZ. 228,30m



PRZEKRÓJ 1-1



PRZEKRÓJ 2-2



UW AGI

1. W MIEJSCU LOKALIZACJI SIAN W UKŁADZIE PROMIENIOWYM W SZALUNKU SIAN LUKOWYCH IPLYCIE DENNEJ OSADZIĆ ELEMENTY KOTWIAĆE
"HBT 220 - 10/15".
2. W PRZYPADKU BRAKU MOŻLIWOŚCI ZABUDOWY W/W ELEMENTÓW, NALEŻY ZASTOSOWAĆ SZTUKÓWKI WKLEJANE Z PRĘTA Ø10 W RÓZSTAWIE CO 15 cm.
3. Z UWAGNA SZCZEGÓŁOWE WYSTĄPIENIA DROBNYCH, NIEDOKŁADNOŚCI WYKONAWCZYCH OTWORÓW DŁA RUFACZÓW I KABLI WCHODZĄCYCH WYCHODZĄCYCH ZE ZBIORNIKA WYŁĄCZNIKA NA MONTAŻU, ZA POMOCĄ WYCIENAREK DO BETONU, OTWORY ZLOKALIZOWANE W STREFIE OKREJ NALEŻY ZABEZPIECZYĆ (USZCZELNIĆ) ZA POMOCĄ ODPOWIEDNIO DOBRANYCH PRZEJSZC SZCZELNYCH.
4. LOKALIZACJA I ŚREDNICE W/W OTWORÓW PATRZ PROJEKT TECHNOLOGICZNY NR 426/09-04.
3. PRZED BETONOWANIEM W SZALUNKU PŁYTY GÓRNEJ OSADZIĆ OBRAMOWANIA WŁAZÓW KANAŁOWYCH
- W MIEJSZACH OTWORÓW Ø600 ZABUDOWAĆ WŁAZY TYPU LEKKIEGO Ø600
- W MIEJSZACH OTWORÓW Ø800 ZABUDOWAĆ WŁAZY TYPU LEKKIEGO Ø800.
4. PRZED BETONOWANIEM W SZALUNKU PŁYTY GÓRNEJ OSADZIĆ OBRAMOWANIA LUKÓW. OBRAMOWANIA LUKÓW PATRZ PROJEKT WYKONAWCZY BRANŻY BUDOWLANEJ NR 426/09/12 "KONSTRUKCJE STALOWE".

Inwestycja: ROZBUDOWA OCZYSZCZALNI ŚCIEKÓW BOŚ-200 W KRUPSKIM MŁYNIE PRZY UL. TARGOWOJĄCEJ OBREB KRUPSKI MŁYN - DZIAŁKI NR: 295/22; 229/22,35				Imię i Nazwisko		Specjalizacja		Data		Podpis	
Tytuł rysunku: ZBIORNIK OCZYSZCZALNI ZB RYSUNEK SZALUNKOWY		Wykonawca		Danuta GUTORSKA		konstr.-bud. 734/87		02.2010			
		Sprawdził		Jacek SAWICKI		konstr.-bud. 734/87		02.2010			
				Ewelina KACZMARCZYK		223/93		02.2010			
Zmiana "a"	Brano: BUDOWLANA	Projekt nr 426/09-11	Podziarka	Kier. oprac.				02.2010			
	Zastępuje rys.		1:50	W arch. rys.		426/09-11-10				Arkusze Zmiany	
	Stadium: Projekt wykonawczy										
	P.W. "Eneko" SP. Z O.O. - GLIWICE										