

WYKAZ STANOWISK PRACY

Wójt Gminy
Zastępca Wójta Gminy
Skarbnik Gminy – Kierownik Referatu Finansowego
Sekretarz Gminy

Samodzielne stanowiska:

- Radca prawny,
- ds. zamówień publicznych, promocji gminy i sportu,
- ds. kontroli wewnętrznej (0,5 etatu)

Referat Organizacyjny:

- kierownik referatu,
- ds. obsługi Rady Gminy,
- ds. organizacyjnych,
- ds. kancelaryjnych, (0,75 etatu)
- ds. informatyki,
- ds. obsługi (2 etaty)

Referat Finansowy:

- Zastępca Skarbnika Gminy,
- ds. księgowości budżetowej,
- ds. plac,
- ds. obsługi kasowej,
- ds. wymiaru podatków i opłat,
- ds. księgowości podatkowej,
- ds. czynszów i handlu,

Referat Gospodarki Komunalnej i Mieszkaniowej:

- kierownik referatu,
- ds. lokalowych (2 etaty)
- ds. komunalnych, (1,5 etatu)
- ds. obsługi wspólnot mieszkaniowych,
- ds. obsługi (5 etatów)

Referat Inwestycji, Budownictwa, Geodezji, Rolnictwa, Leśnictwa,
Gospodarki Gruntami i Ochrony Środowiska:

- kierownik referatu,
- ds. inwestycji, budownictwa, rolnictwa, leśnictwa, gospodarki gruntami,
i ochrony środowiska,
- ds. gospodarki nieruchomościami,
- ds. planowania przestrzennego i geodezji, (0,5 etatu)

Urząd Stanu Cywilnego:

- kierownik – Wójt Gminy

Referat Ewidencji Ludności i Dowodów Osobistych:

- kierownik referatu,
- ds. ewidencji ludności (0,5 etatu),

Zespół do spraw Obronnych i Zarządzania Kryzysowego:

- ds. obronnych, obrony cywilnej, zarządzania kryzysowego – kierownik referatu (0,75 etatu),

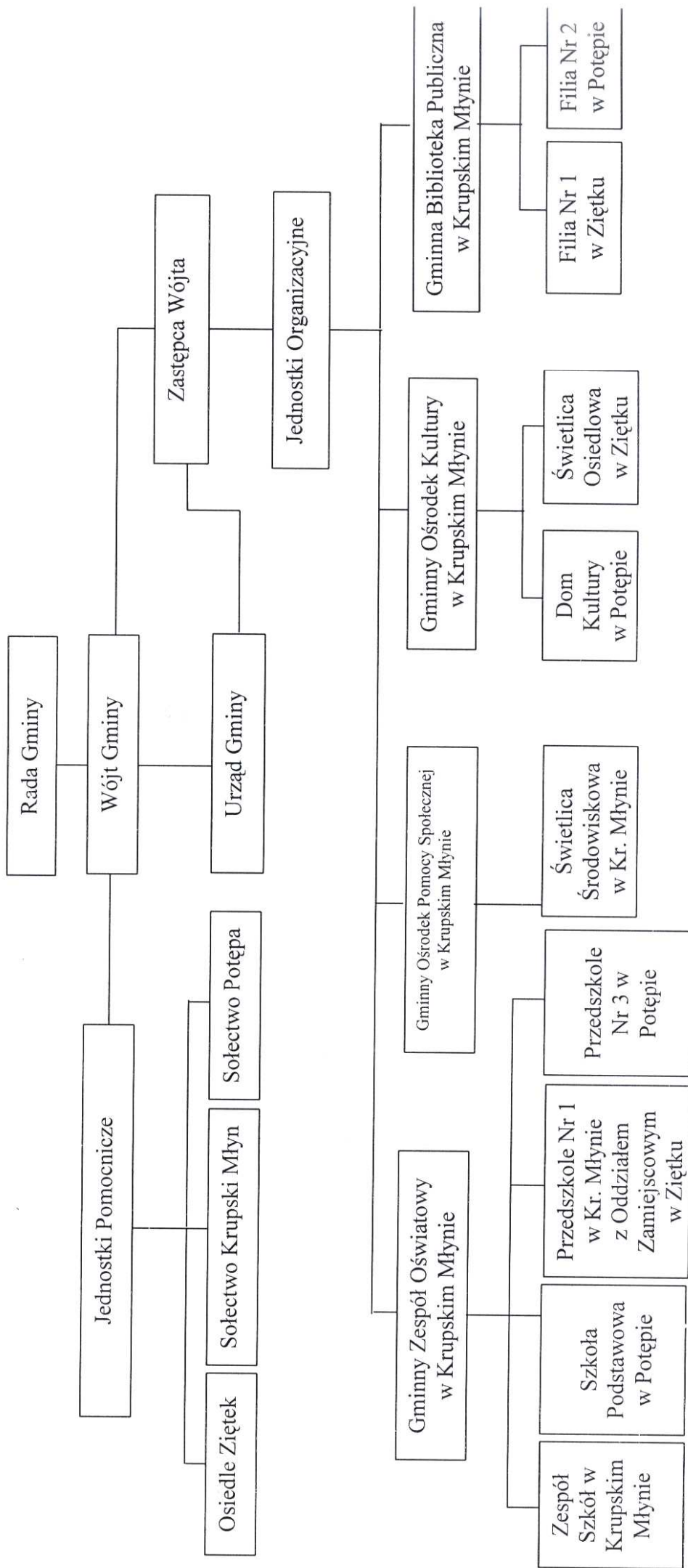
Pion Ochrony Informacji Niejawnych:

- pełnomocnik ds. ochrony informacji niejawnych (0,25 etatu),

WÓJT GMINY
inż. Jan Marowski

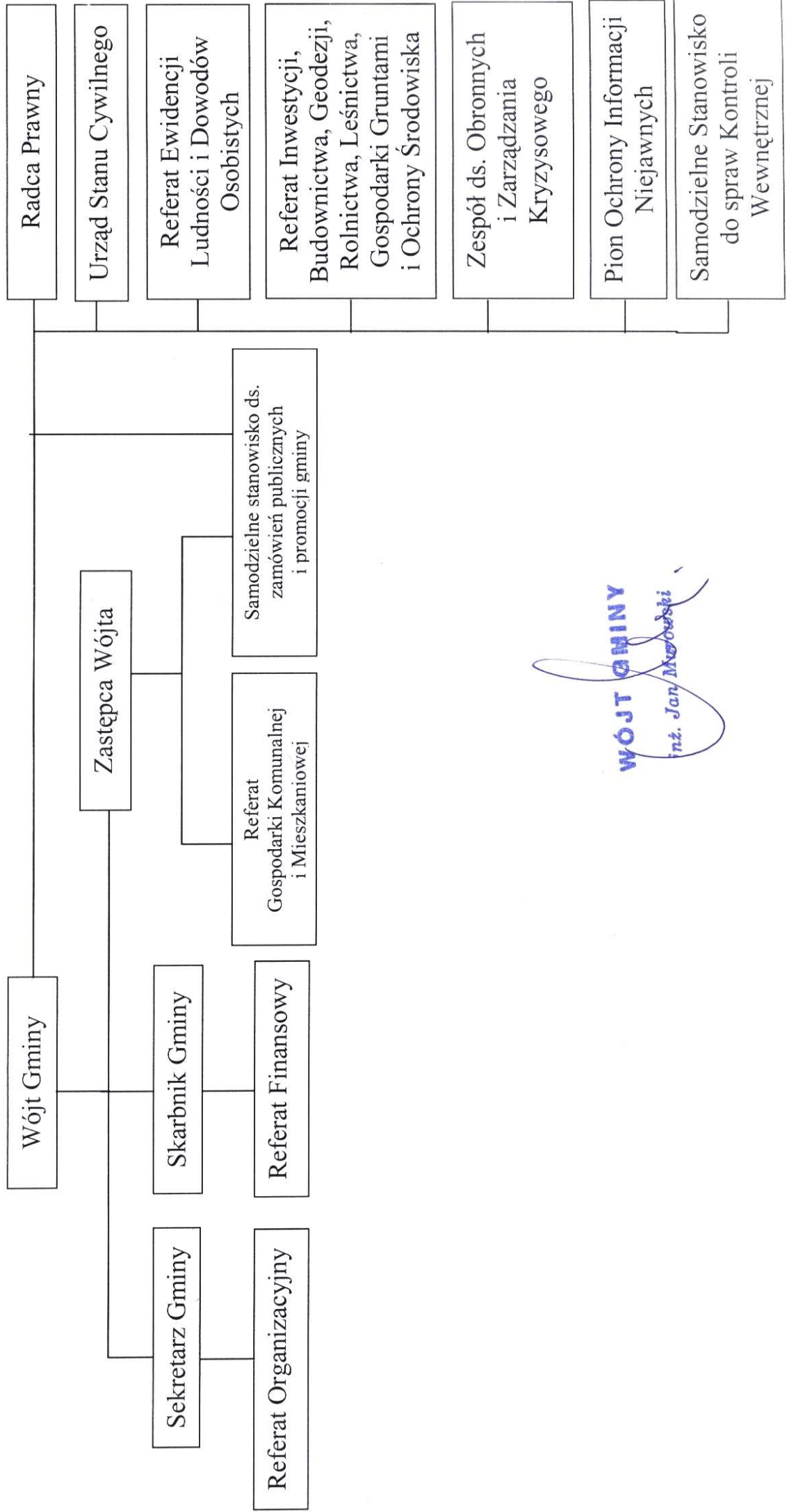
SCHEMAT ORGANIZACYJNY

GMINY KRUPSKI MŁYN



SCHEMAT ORGANIZACYJNY

URZĘDU GMINY KRUPSKI MŁYN



WÓJT GMINY
inż. Jan M...