



Przewodniczący Rady (SE)  
GK/OR

## INTERPELACJA / ZAPYTANIE

do Wójta Gminy Krupski Młyn, złożone na sesji Rady Gminy Krupski Młyn

w dniu 26.11. 2024 r

Imię i nazwisko wnioskodawcy:

Nowak Waldemar Nowak Radny Gminy Krupski Młyn

Dotyczy miejscowości:

Gminy Krupski Młyn

Gmina Krupski Młyn  
WPLYNEŁO  
27. 11. 2024  
Nr wew. 6458  
Il. zał. 5 podpis. [initials]

01.003. 2. 2024

**W sprawie: stanu infrastruktury, dróg powiatowych przebiegających przez gminę Krupski Młyn.**

Treść wniosku: Proszę o pilną interwencję - skierowania pisma do **Zarządu Dróg Powiatowych w Tarnowskich Górach Dział Inżynierii Ruchu Drogowego ul. Pyskowska 54 42 – 600 Tarnowskie Góry**

W imieniu mieszkańców Gminy Krupski Młyn.

**W październiku 2024 r. rozpoczęły się prace związane z remontem drogi powiatowej 2351S pomiędzy drogą krajową DK11, a granicą powiatu lublinieckiego z powiatem tarnogórskim** (droga w kierunku miejscowości Krupski Młyn). Po zmianie granic administracyjnych pomiędzy powiatem Lublinieckim a Tarnogórskim oraz ustawienia nowych granic wraz z tablicami pozostał odcinek drogi około 150 metrów nie objętym remontem ze strony powiatu lublinieckiego, który po przesunięciu granic administracyjnych został do remontu przez powiat tarnogórski.

W chwili obecnej ten odcinek drogi około 150 metrów posiadają liczne w powierzchni asfaltowej uszkodzenia (dziury) i nierówności, które uniemożliwiają bezpieczny przejazd drogą (droga w kierunku DK 11).

Jestem zaniepokojony stanem infrastruktury, dróg powiatowych przebiegających przez Gminę Krupski Młyn.

Drogi powiatowe stanowią główne szlaki komunikacyjne przebiegające przez Gminę Krupski Młyn i z tego też powodu obciążone są bardzo dużym ruchem drogowym. Są to trasy, którymi nader często jeżdżą samochody o dużych ładunkach i gabarytach

W związku ze złym stanem technicznym nawierzchni asfaltowej wyżej wymienionego odcinka drogi proszę zarząd dróg powiatu tarnogórskiego o niezwłoczne doprowadzenie w/w odcinka nawierzchni drogi asfaltowej do odpowiedniego stanu technicznego.

Proszę o informację zwrotną w zakresie podjętych działań do powyższego problemu. W załączeniu kilka zdjęć z uszkodzeniami, dziurami z różnych miejsc drogi.

podpis  
Waldemar Nowak

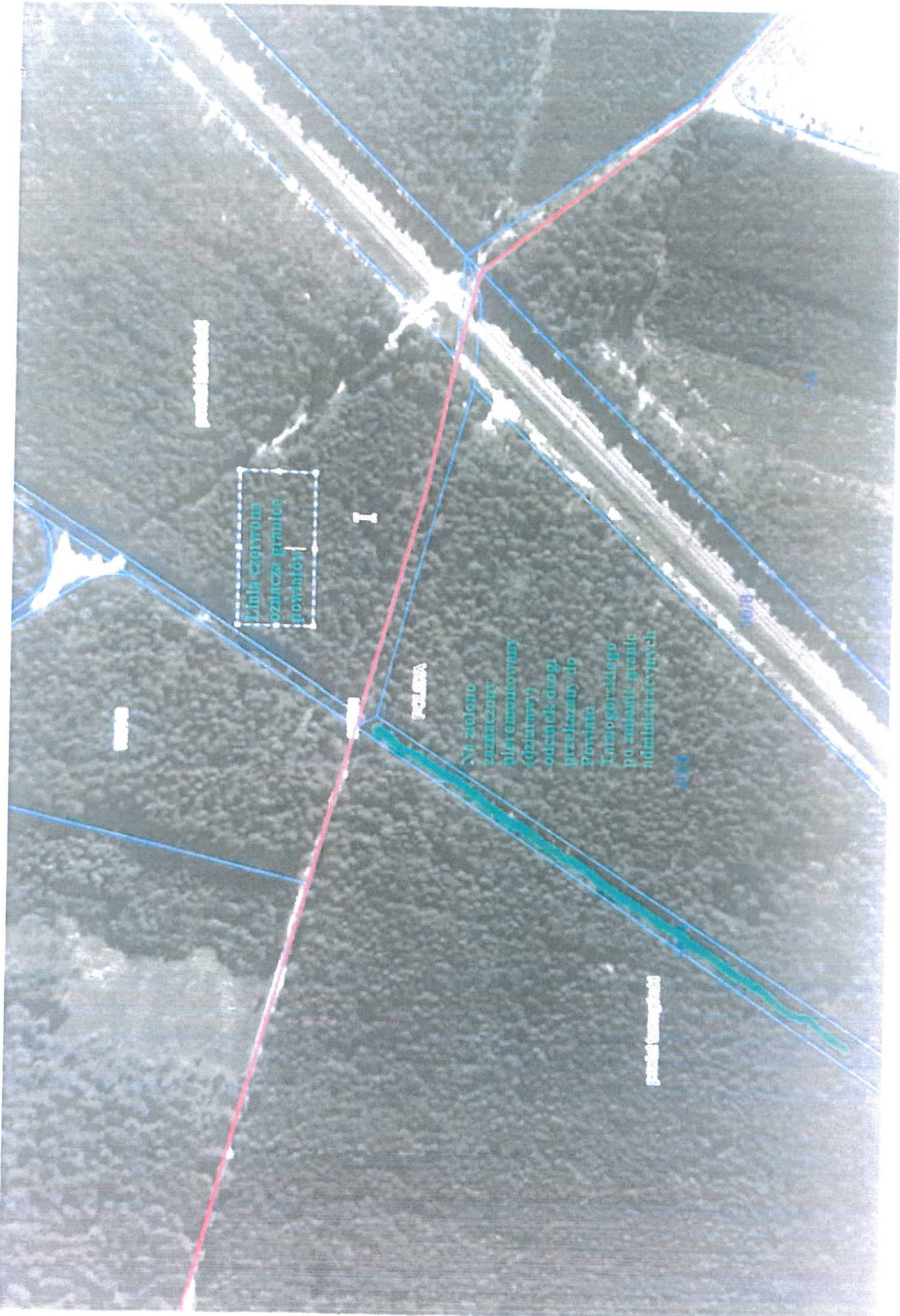


Forest  
Landscape  
Cultural  
Heritage

Forest  
Landscape  
Cultural  
Heritage







Linia czarna  
oznacza granicę  
powiatów

Na zielono  
zaznaczony  
alternatywny  
(szlakuwy)  
odcinek drogi  
przebiegający do  
Powiatu  
Turogowskiego  
po zmianie granic  
administracyjnych

POWIAT

POWIAT

POWIAT