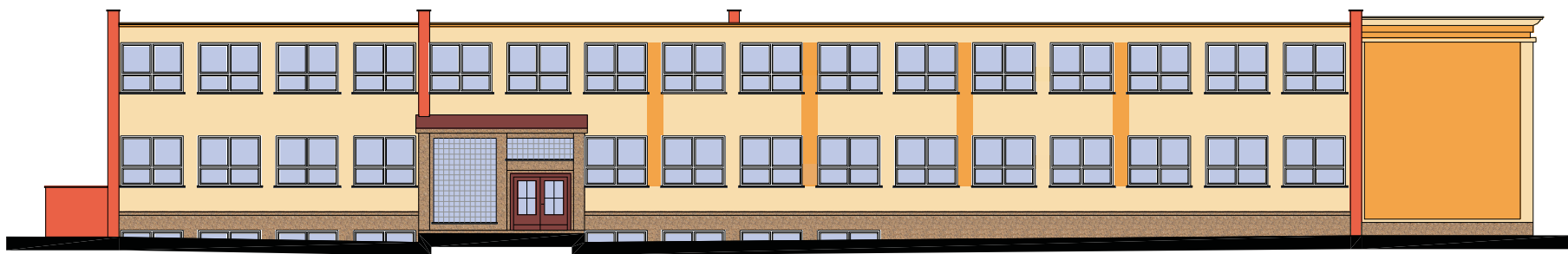


ELEWACJA PÓŁNOCNA



ELEWACJA WSCHODNIA








ELEWACJA ZACHODNIA



ELEWACJA POŁUDNIOWA



- OZNACZENIA:
-  TYNK MINERALNY BARANEK, MAŁOWANY FARBĄ SILIKONOWĄ, KOLOR STO-32105
 -  POWIERZCHNIA WYKOŃCZONA NA GŁADKO, MAŁOWANA FARBĄ SILIKONOWĄ, KOLOR STO-32100
 -  TYNK MINERALNY BARANEK, MAŁOWANY FARBĄ SILIKONOWĄ, KOLOR STO-32300
 -  TYNK MINERALNY BARANEK, MAŁOWANY FARBĄ SILIKONOWĄ, KOLOR STO-32400
 -  TYNK MOZAIKOWY RESIMARM NR.430

tytuł projektu:	PROJEKT BUDOWLANY KOLORYSTYKI BUDYNKU SZKOŁY W KRUPSKIM MŁYNIE		
inwestor:	URZĄD GMINY KRUPSKI MŁYN		
adres:	UL. J.KRASICKIEGO 11		
projektował:	mgr inż. arch. ALBERT WOJAKOWSKI	nr upraw. 692/83	podpis:
opracowała:	mgr inż. arch. EDYTA BARSTA		
nazwa rysunku:	ELEWACJE KOLORYSTYKA		skala: 1:250
branża:	ARCHITEKTURA		
faza:	PROJEKT BUDOWLANY	data: MAJ 2009 r.	nr rysunku: 03