

**RYSunEK PRoJEKTU STUdIUm
UWARUnKOWAŃ I KIERUnKÓw
ZAGOSPODAROWAnIA PRZESTRZENNEGO
GMINY KRUPSKI MŁYN
SKALA 1:10 000**

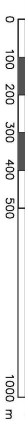
SKALA 1:25 000
POMNIEJSZONA ZE SKAL 1 : 10 000

2

**KIERUnKI ZAGOSPODAROWAnIA
PRZESTRZENNEGO
GMINY KRUPSKI MŁYN
_ INFRASTRUKTURA _**

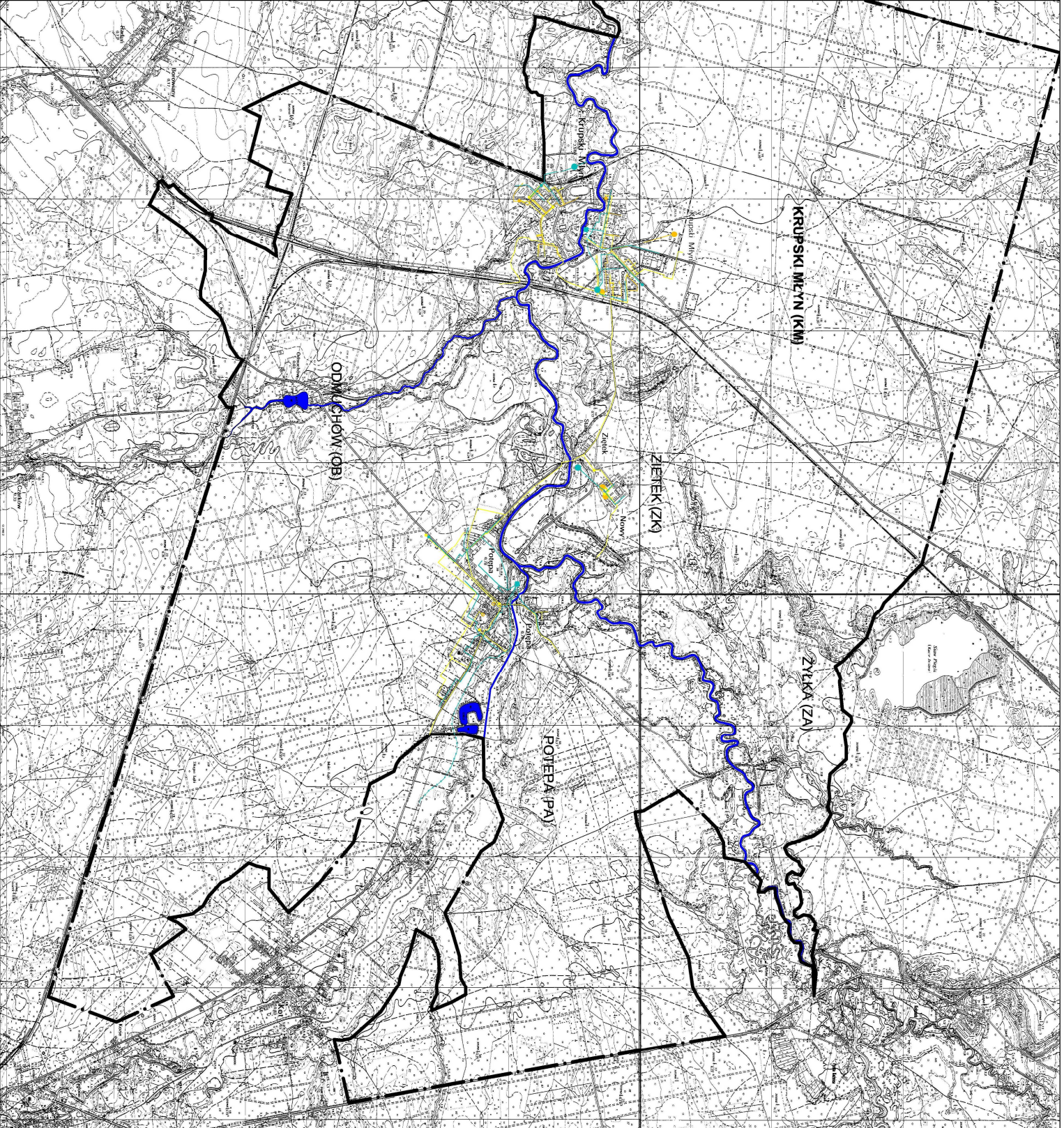


SKALA 1:10 000



LEGENDA:

- granica opracowania - granica Gminy Krupski Młyn
- linia rozgraniczająca tereny o zróżnicowanym przeznaczeniu i użytkowaniu oraz zasadach zagospodarowania
- linie elektroenergetyczne
- linie elektroenergetyczne (napowietrzne)
- transformatory
- wodociągi i ujęcia wody pitnej
- kanalizacja sanitarna grawitacyjna
- kanalizacja sanitarna tłoczna
- oczyszczalnie / przepompownie ścieków sanit.
- gazociągi
- ciepłociągi istniejące / projektowane
- ciepłowne: gminne (stn. / proj.) / lokalne
- linie telekomunikacyjne (kable)
- linie telekomunikacyjne (napowietrzne)



	Tytuł: UWARUNKOWANIE I KIERUNKOWANIE ZAGOSPODAROWANIA PRZESTRZENNEGO GMINY KRUPSKI MŁYN	Skala: 1:10 000	URB
	Opracował: mgr inż. arch. ZEMARVAŁA PAŹK nr upr. 123187	Data: październik 2009	2
Pracownia Projektowa Urbanistyczna i Techniczna z Zagospodarowaniem Przestrzennym Gminy Krupski Młyn ul. Białostocka 10 15-005 Krupski Młyn	Nr projektu: 123187	1:10 000	2