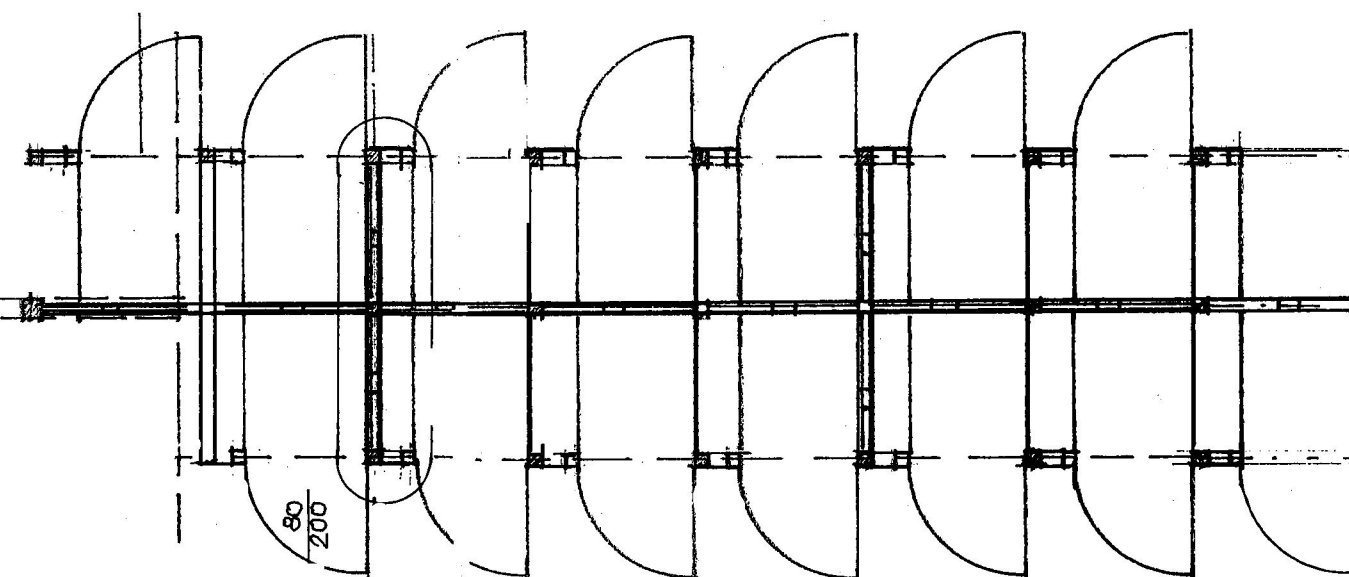
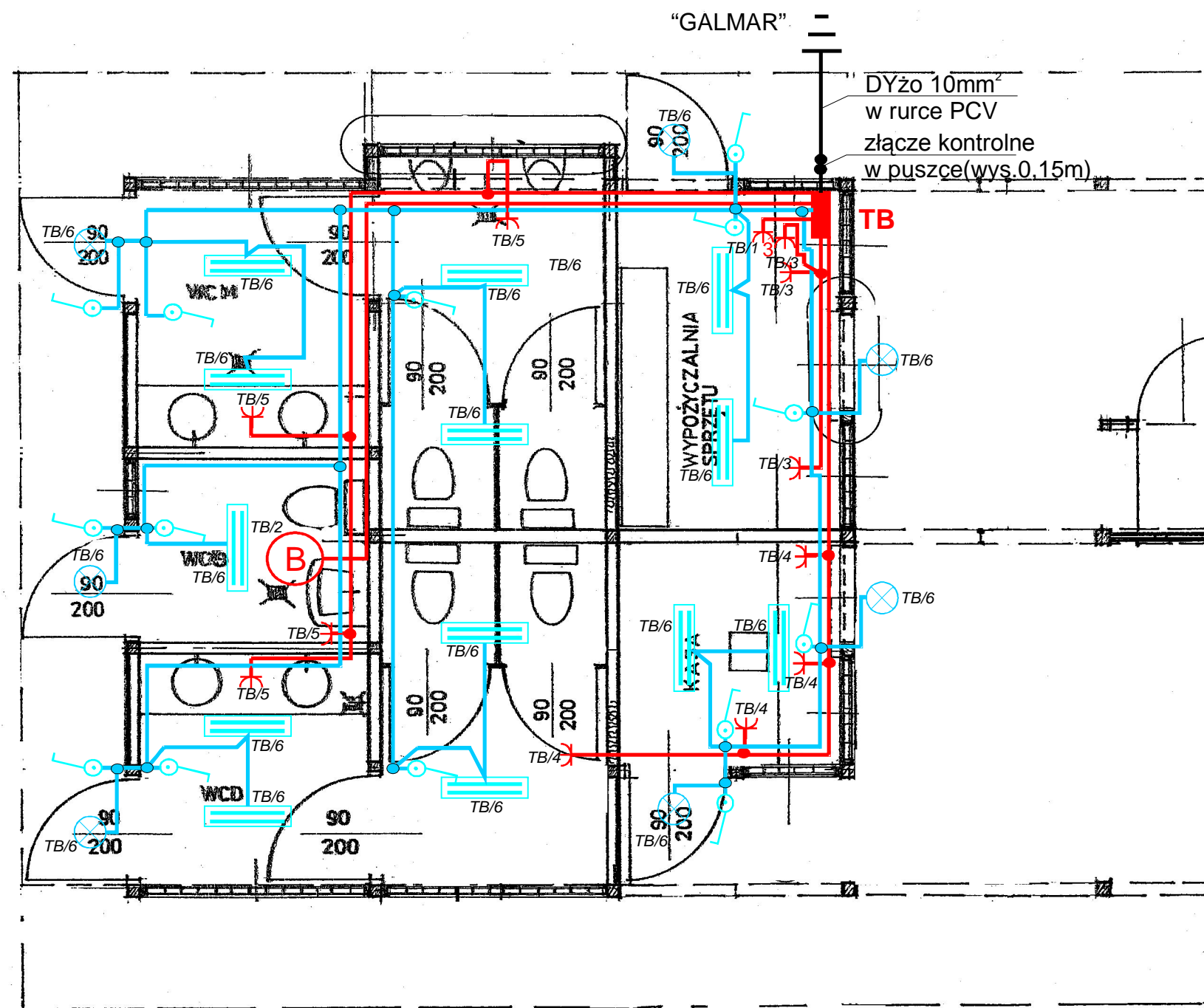


# LEGENDA

- • puszka rozgałęźna szczelna na podkładce z blachy
- ✂ gn.wtyczkowe 10/16A/Z, 230V, hermetyczne, n/t
- 3✂ gn.wtyczkowe 3-bieg.,5-cio bolcowe 16A/Z, 400V, hermetyczne, n/t
- (B) bojler elektryczny
- ⏏ wyłącznik 1-bieg, hermetyczny p./t
- ⊗ oprawa plafoniera szczelna n/t
- ▬ oprawa świetlówkowa szczelna, PHILIPS TCW216 2xTL-D36W, Pacific, IP 67
- przewód YDY3x2,5mm<sup>2</sup>
- przewód YDY3x1,5mm<sup>2</sup>
- TBK1/7 numer obwodu z TB



## UWAGI:

1. Przewody prowadzić nad stropem w rurkach PCV z osprzętem szczelnym, podejścia do urządzeń i osprzętu w rurkach PCV n/t.
2. Pod osprzęt i TB zabudować podkładki z blachy ocynkowanej.

<b>ZAKŁAD INSTALATORSTWA ELEKTRYCZNEGO</b> inż. Wiesław Dawid 42-693 Potępa, Odmuchów 7 tel./fax (032) 390-47-31	PROJEKTOWAŁ	inż. Wiesław Dawid	
	OPRACOWAŁ		
	SPRAWDZIŁ		
INWESTOR	Urząd Gminy Krupski Młyn		
OBIĘKT	Pawilon sanitarny na terenie kąpieliska w Krupskim Młynie		
<b>Instalacja elektryczna</b>		DATA	03/11
		SKALA	NR RYS.
		1:50	E2