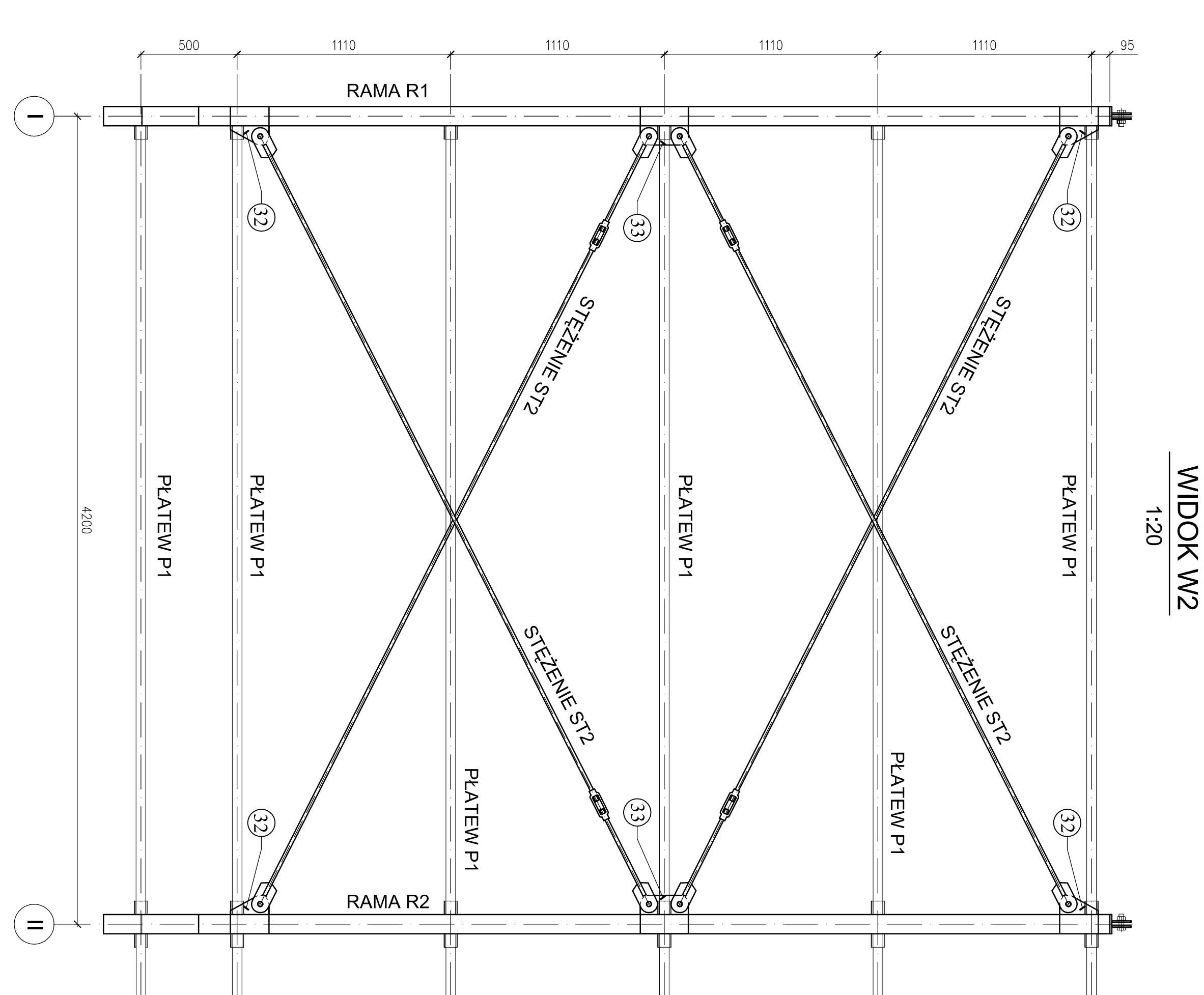
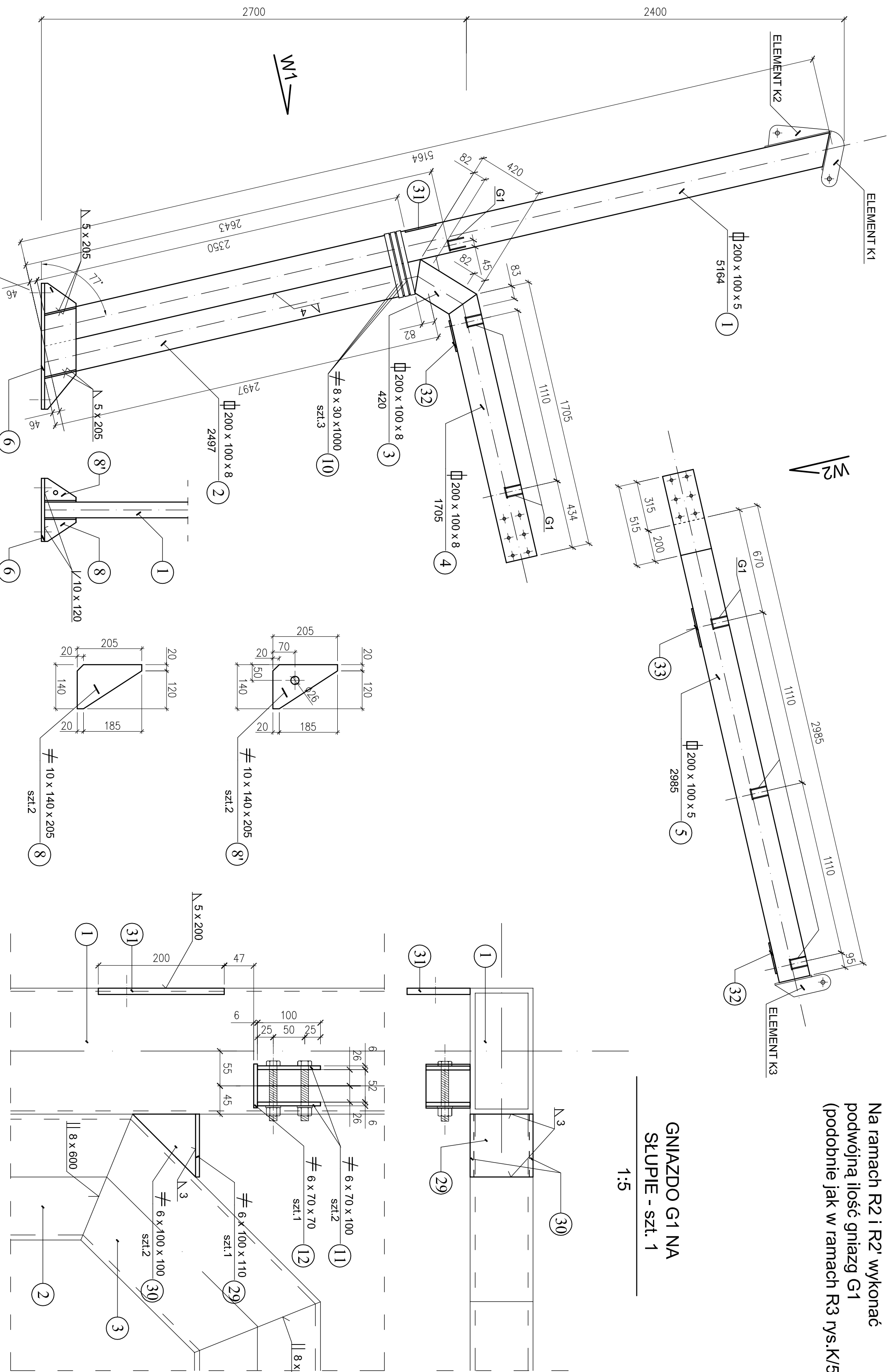


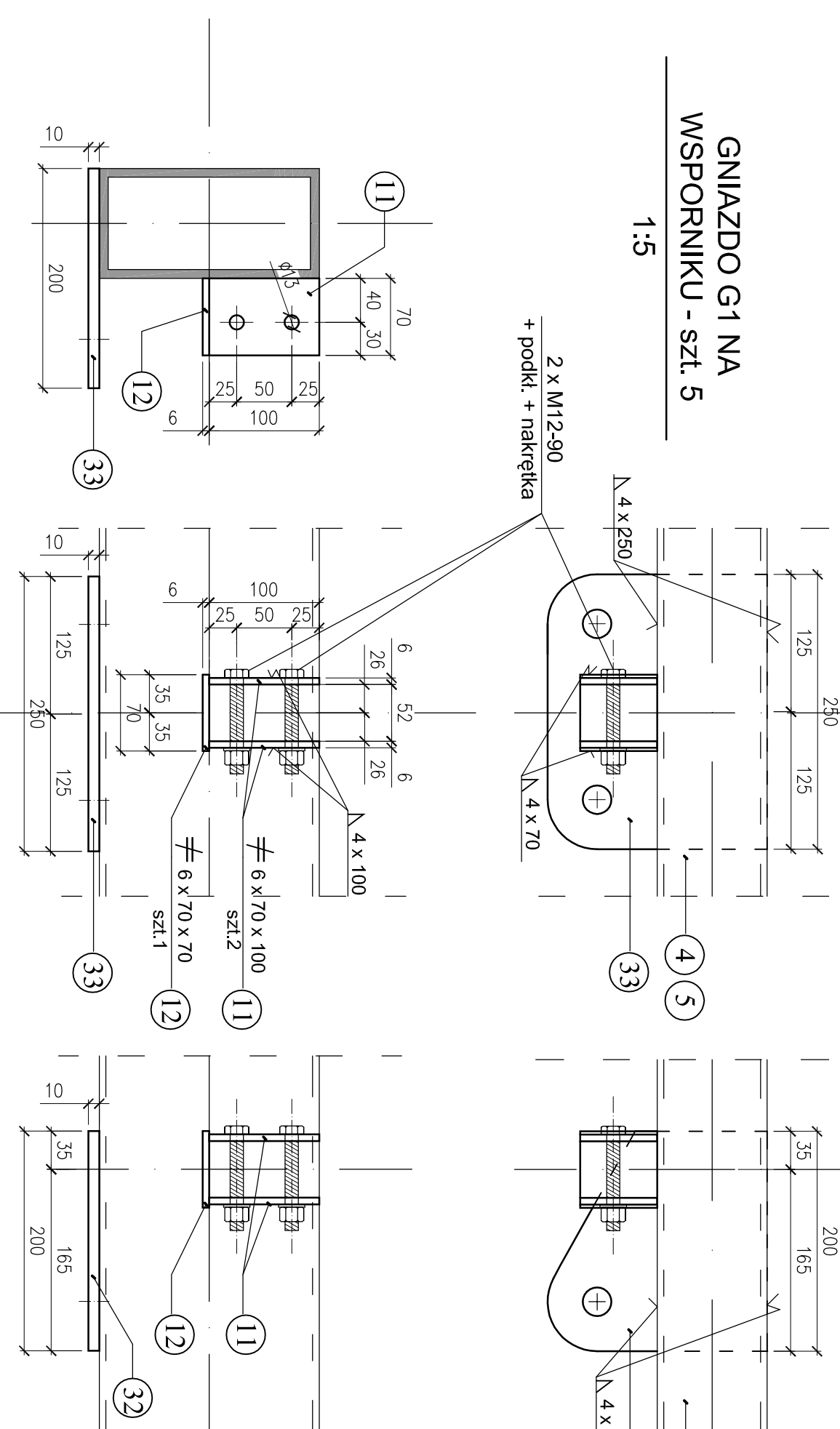
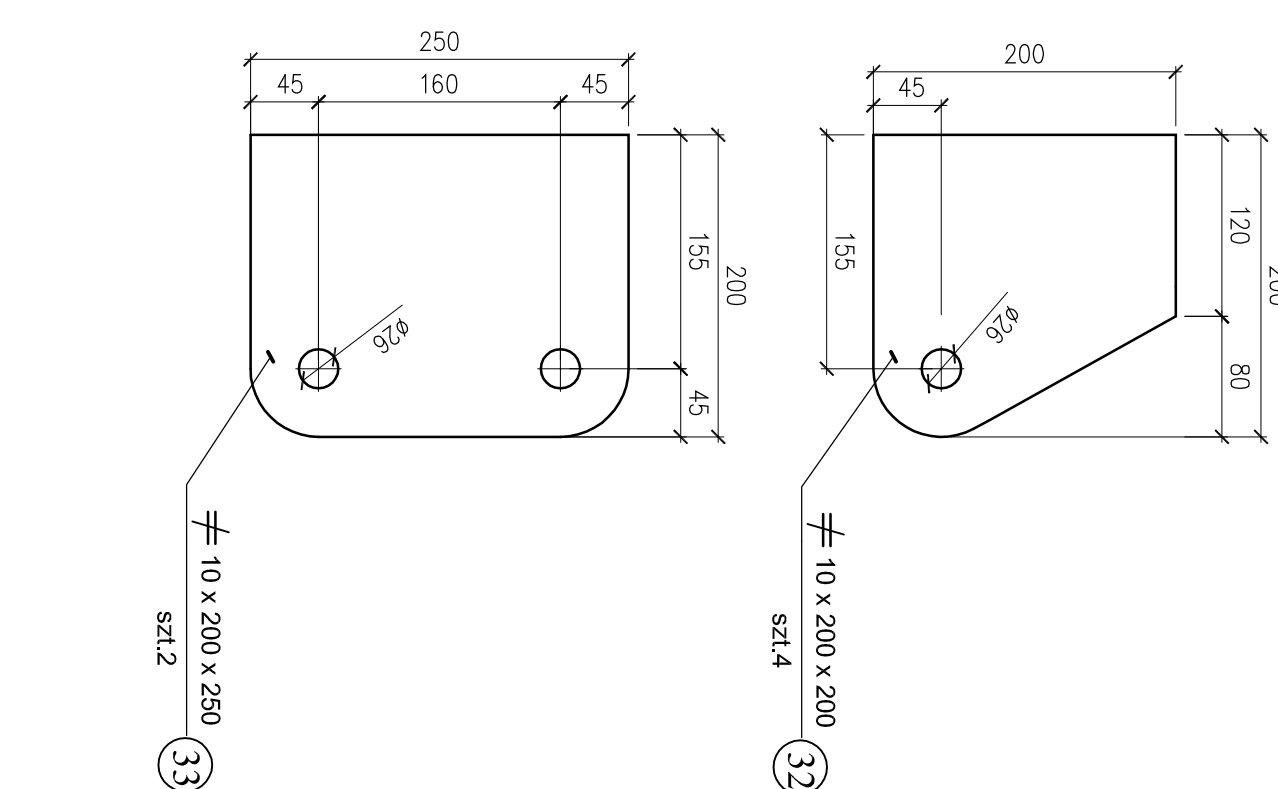
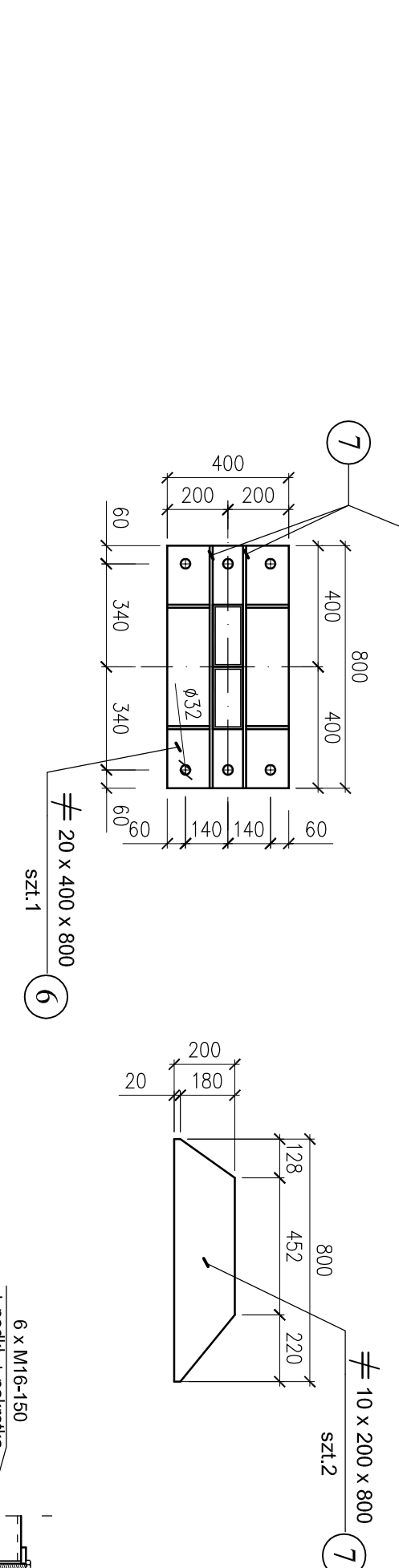
WIDOK W1
1:20



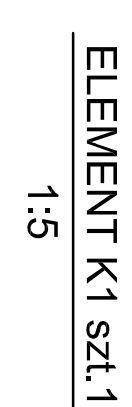
WIDOK W2
1:20



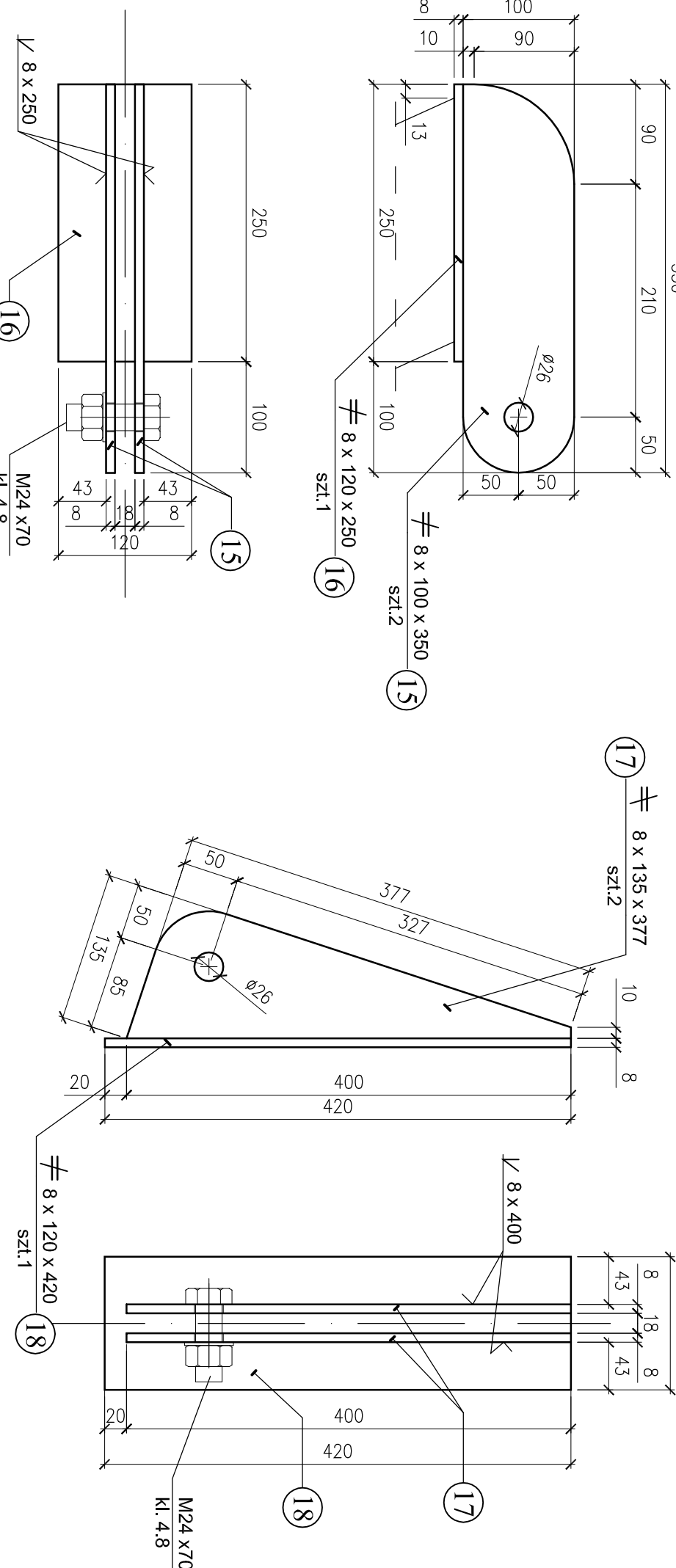
WIDOK Z BOKU
1:20



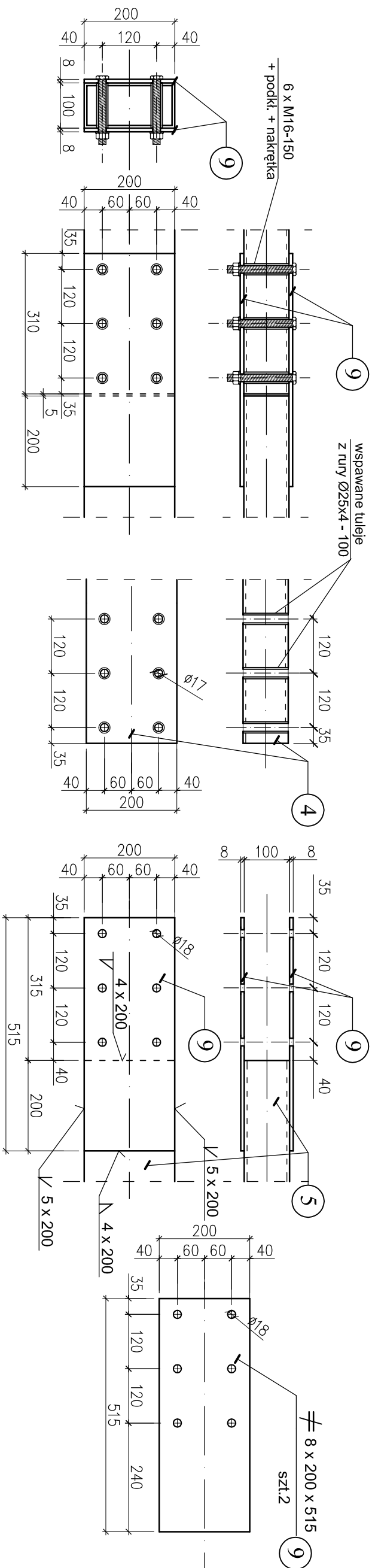
GNIAZDO G1 NA
WSPORNIKU - szt. 5



ELEMENT K2 szt.1
1:5

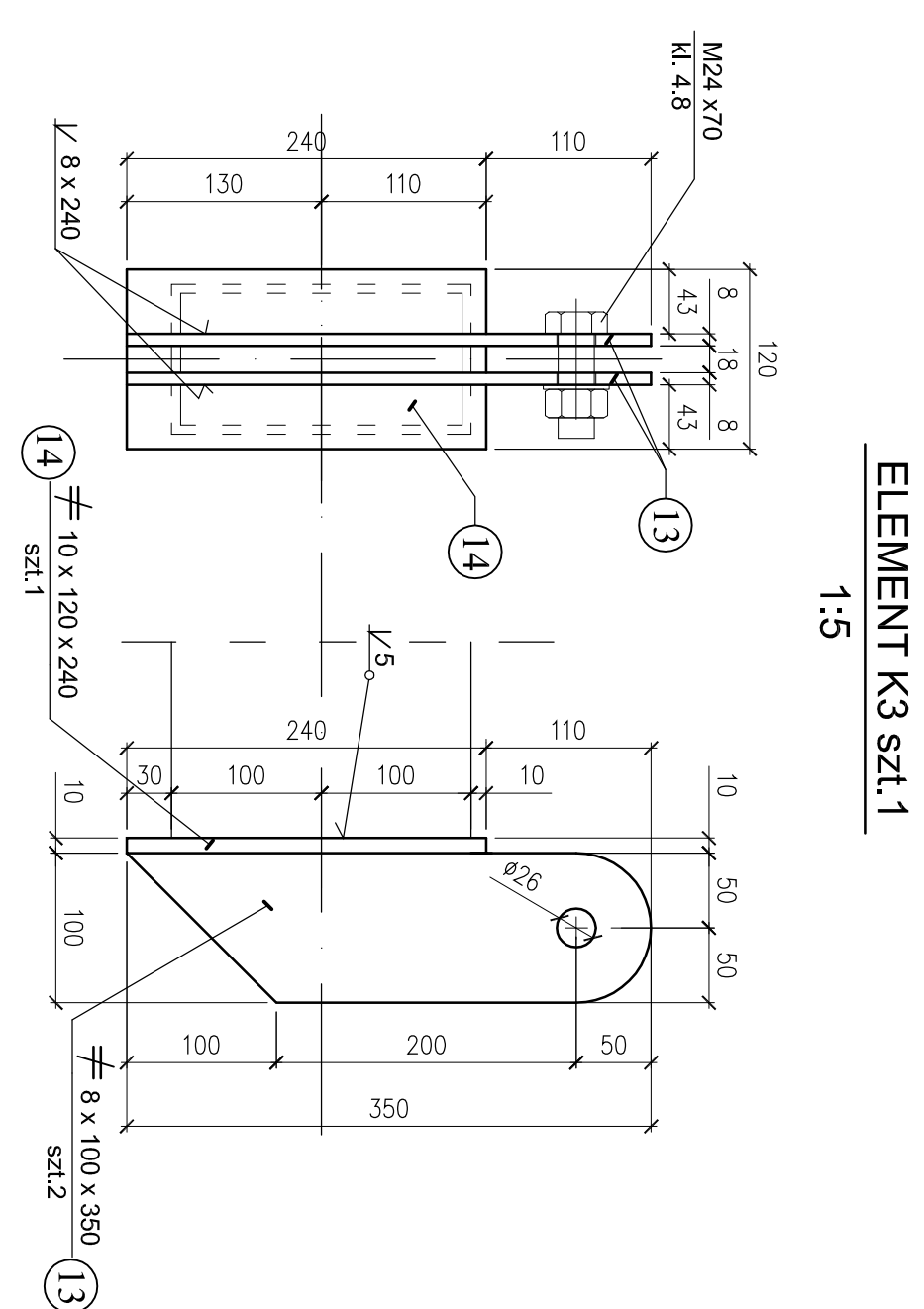


ELEMENT K2 sz.1

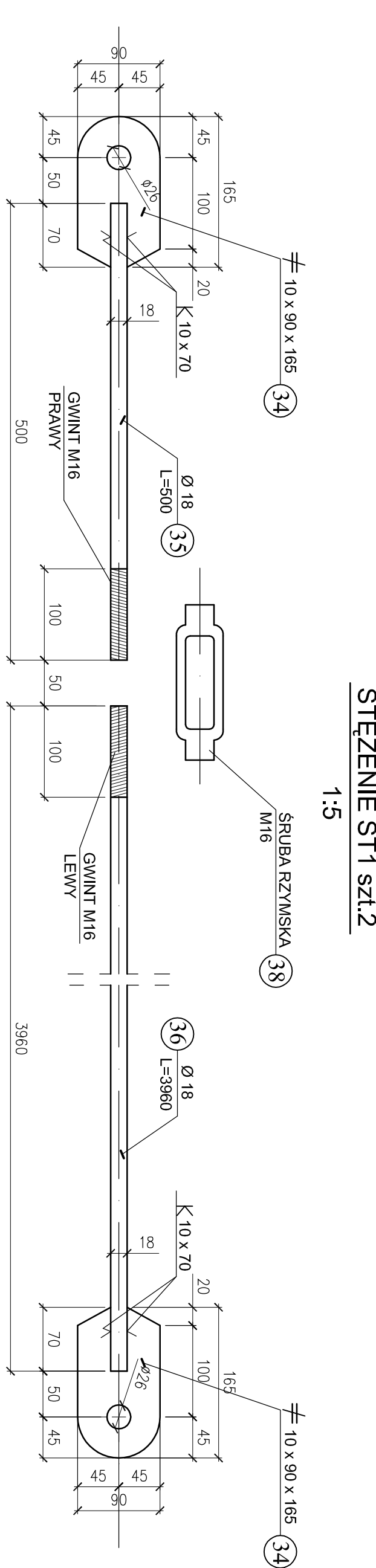


STYK MONTAŻOWY

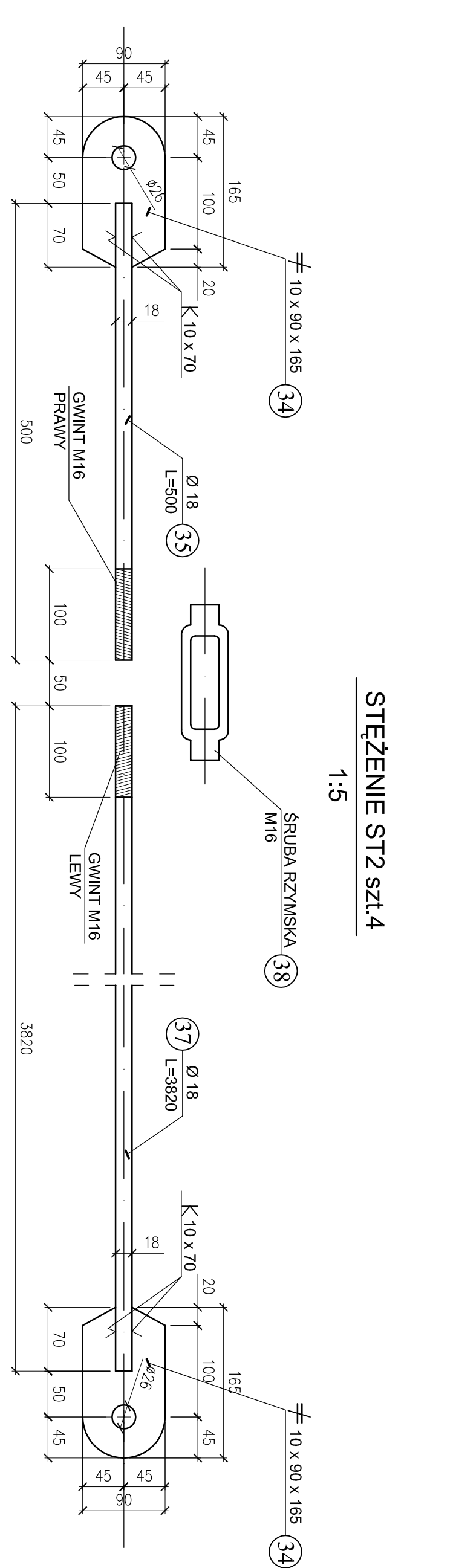
1.10



ELEMENT K3 szt.1
1:5



STĘŻENIE ST1 szl.2



STÉŽENIE ST2 szl.4

STUDIO PROJEKTOWE ARCH. ADAM WOJAKOWSKI 41-902 BYTOM, UL. PAŁATA 15/6B	INWESTOR: GMINA KRUPSZYN M.I.W., UL. KRASIECIEGO 9 PROJEKT BUDOWY ZAPASZEWNA TRASY NA STADIONIE PIKARSKIM PRZY UL. GŁÓWNEJ W KRUPSZYN M.I.W.I.E	Tytuł projektu: Ramy R1 R2 R1 R2 STĘŻENIA ST1 ST2	Skala: 1:20 1:5 1:10
PROJEKTOWCA: mgr inż. JERZY SZCZEPANIAK nr wp. 5983	PODPIS:	nr inż.:	
SPRAWDZIŁ: mgr inż. ZOFIA WACH nr wp. 22685		nr inż.:	
		DATA OPRAC.	03.2011