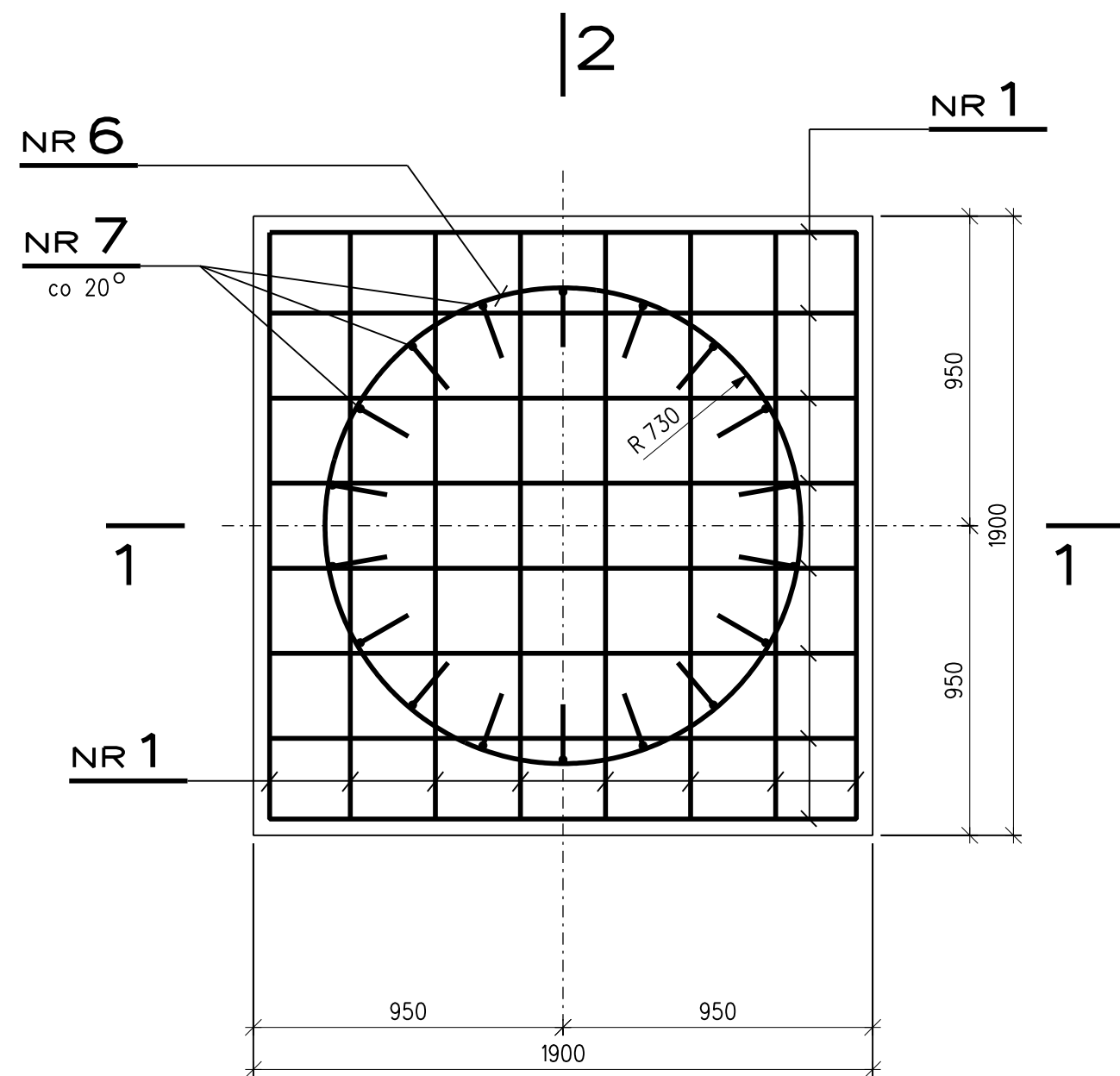
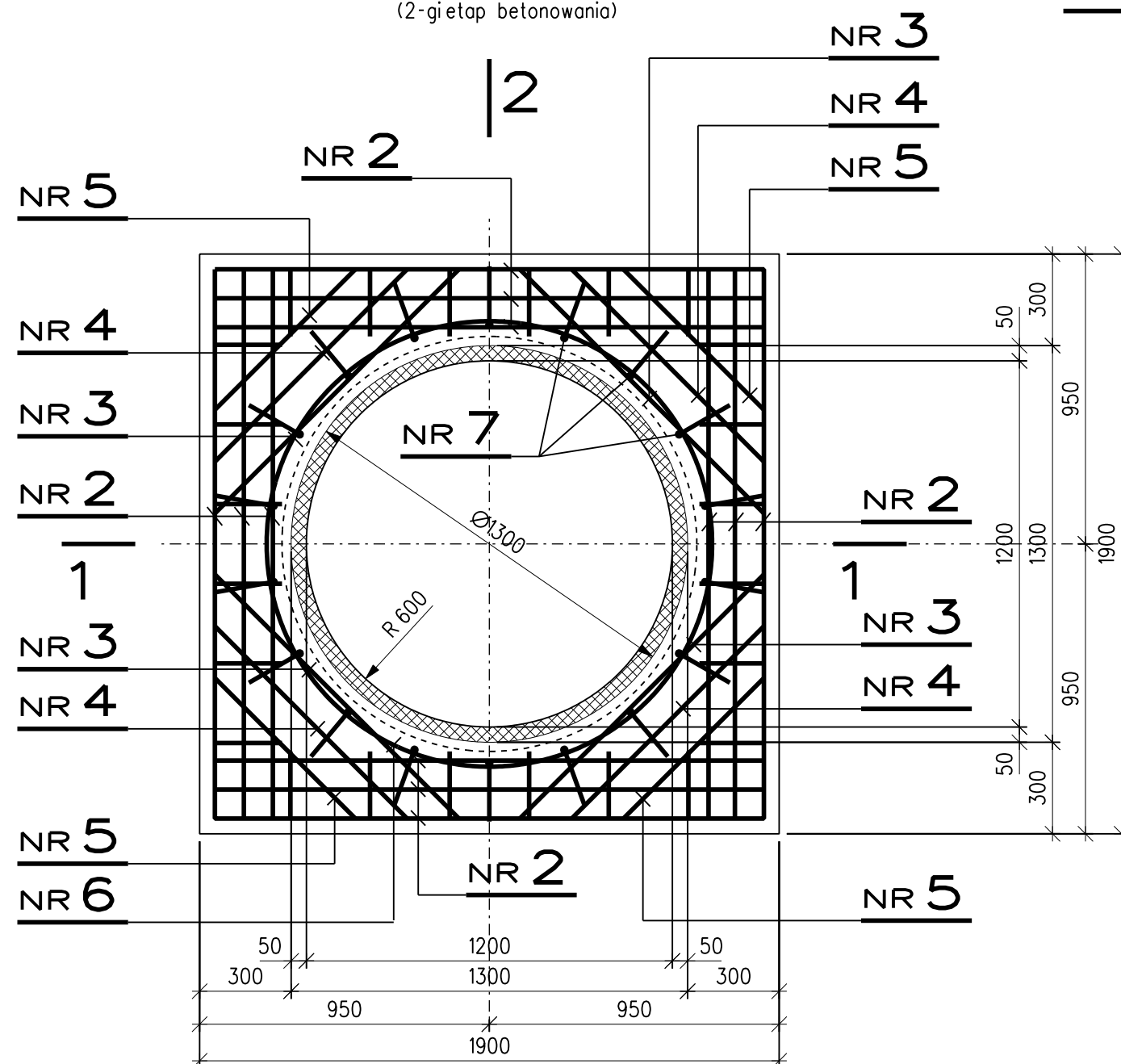


FP-1 WYK. x 1
(1-szy etap betonowania)

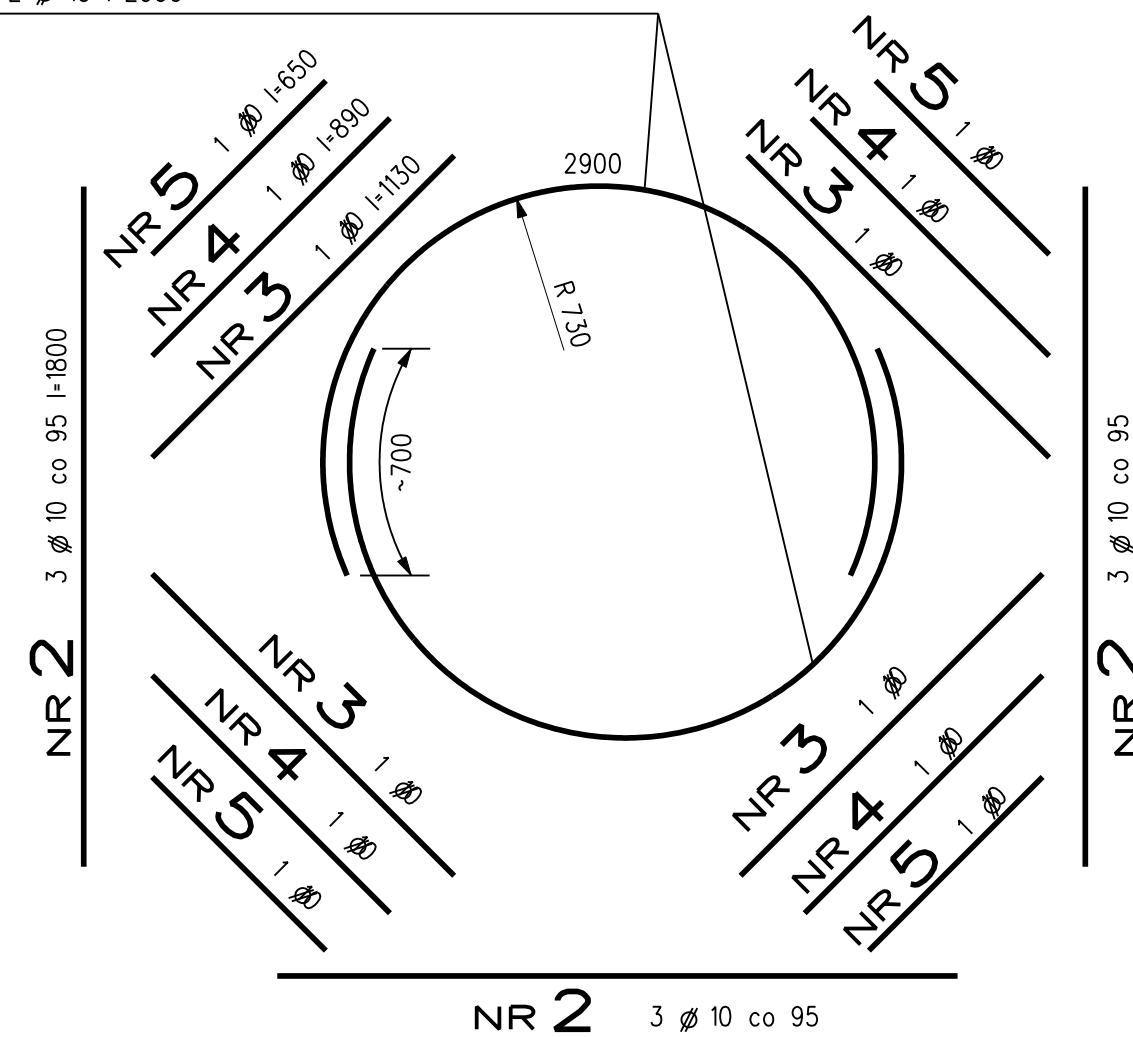


FP-1 WYK. x 1
(2-gi etap betonowania)

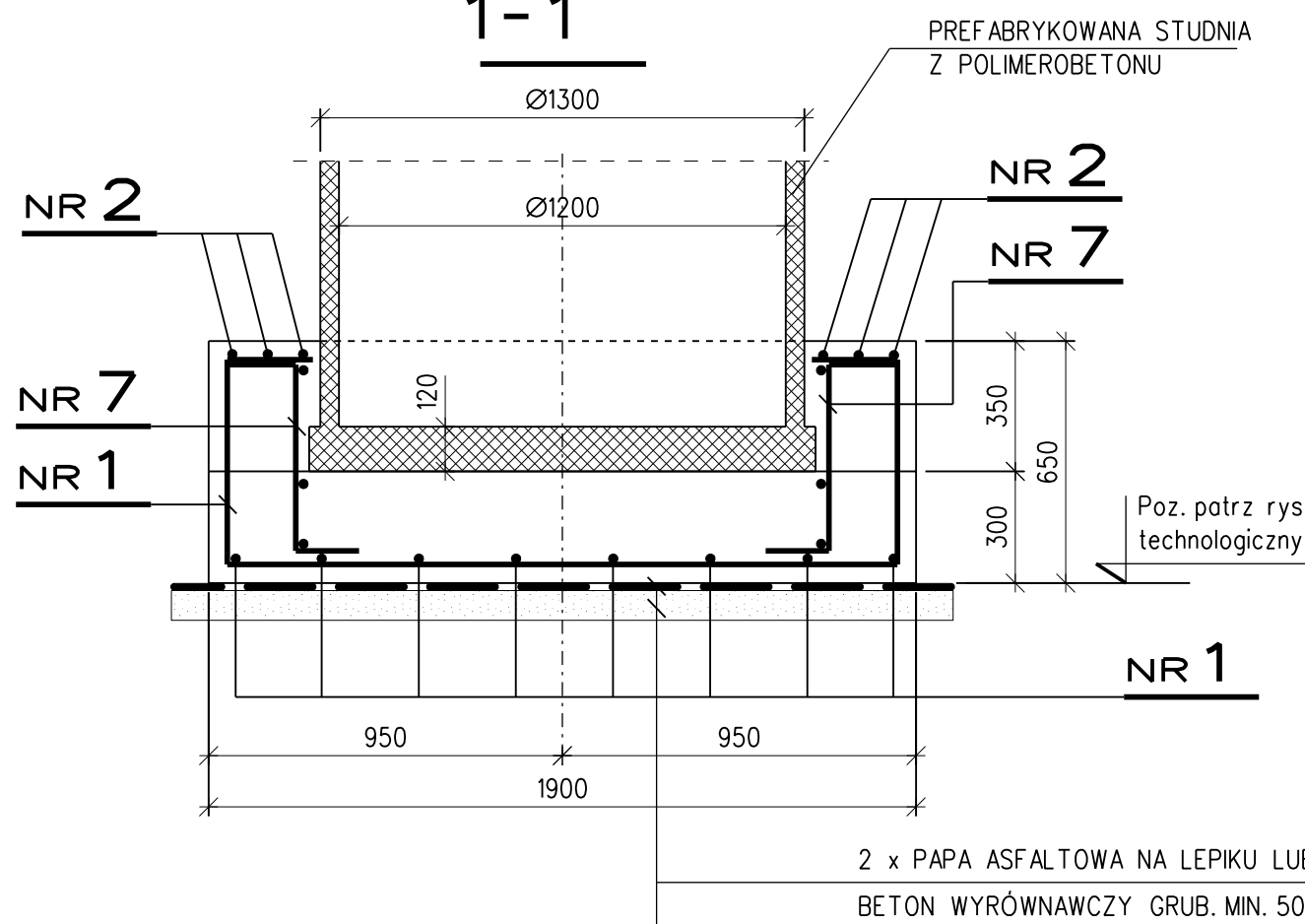


NR 6 3 x 2 Ø 10 l=2900

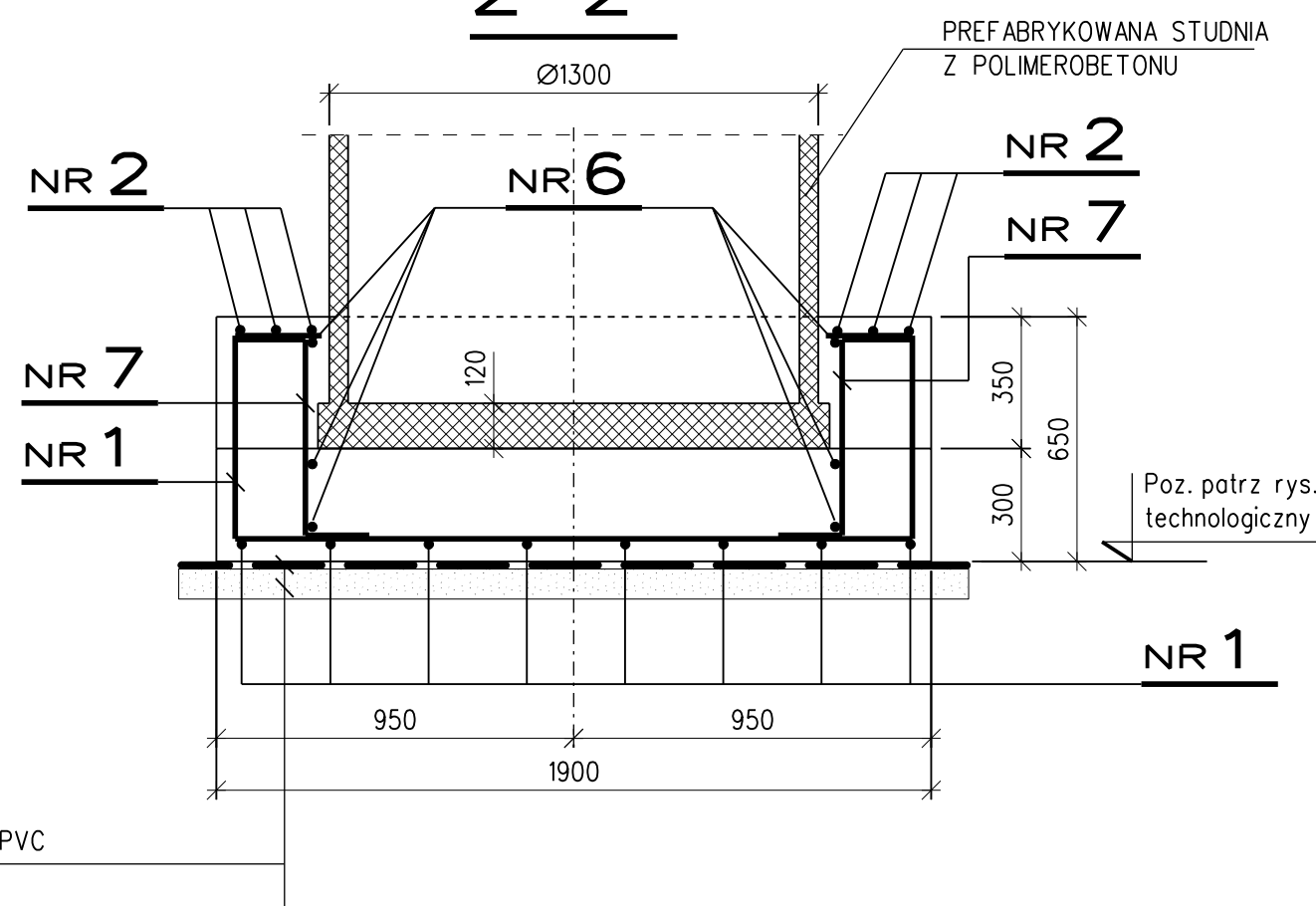
NR 2 3 Ø 10 co 95



1-1

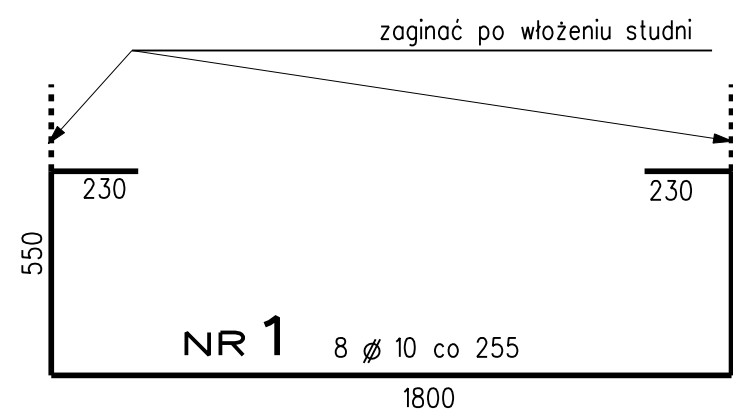
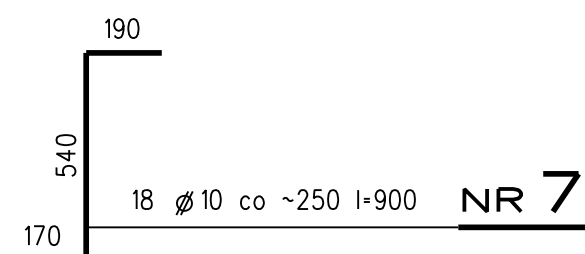
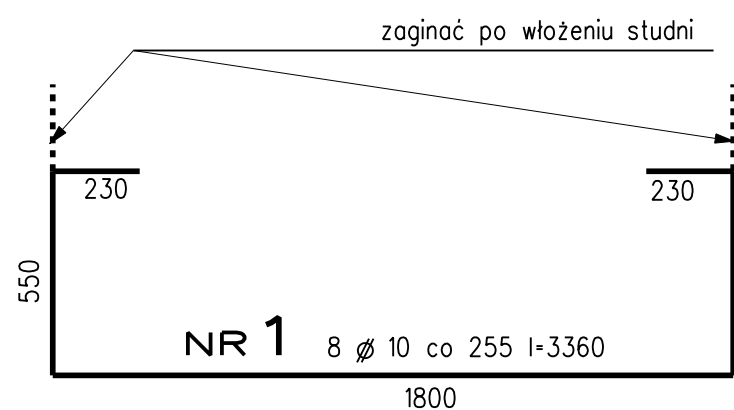



2-2



UWAGI:

- FUNDAMENT BETONOWAĆ W DWÓCH ETAPACH. W PIERWSZYM ETAPIE ZALAĆ PŁYTĘ GRUBOŚCI 300 mm I USTAWIĆ STUDNIĘ Z POLIMEROBETONU. NASTĘPNIE UŁOŻYĆ ZBROJENIE GÓRNE I DOBETONOWAĆ RESZTĘ FUNDAMENTU. POMIĘDZY OBIEMA WARSTWAMI BETONU ZASTOSOWAĆ WARSTWĘ SZCZEPNĄ np. WEBAC 4110.
- GRUBOŚCI OTULINY 50 mm.



Inwestycja: Rozdział kanalizacji ogólnospławnej na kanalizację rozdzielczą przy ul. Kasprzowicza, Buczka, Leśmiana, 1-go Maja, Głównej i K. Miarki w Krupskim Młynie			Imię i Nazwisko		Spec.inr. upr.	Data	Podpis	
			Projektował		Danuta GUTORSKA	konstr.-bud. 734/87	02.2010	
Tytuł rysunku: FUNDAMENT FP-1 RYSUNEK ZBROJENIOWY			Wykonał		Danuta GUTORSKA	konstr.-bud. 734/87	02.2010	
			Sprawdził		Jacek SAWICKI	konstr.-bud. 223/93	02.2010	
			Kier. oprac.		Ewelina KACZMARCZYK		02.2010	
Branża: BUDOWLANA		Projekt nr 426/09-08	Podziałka	Nr arch. rys. 426/09-08-20		Arkusze	Zmiany	
Zastępuje rys.		1:20						
Stadium: Proj. Bud. - Wyk.								
		P.W. "ENKO" SP. Z O.O. - GLIWICE						