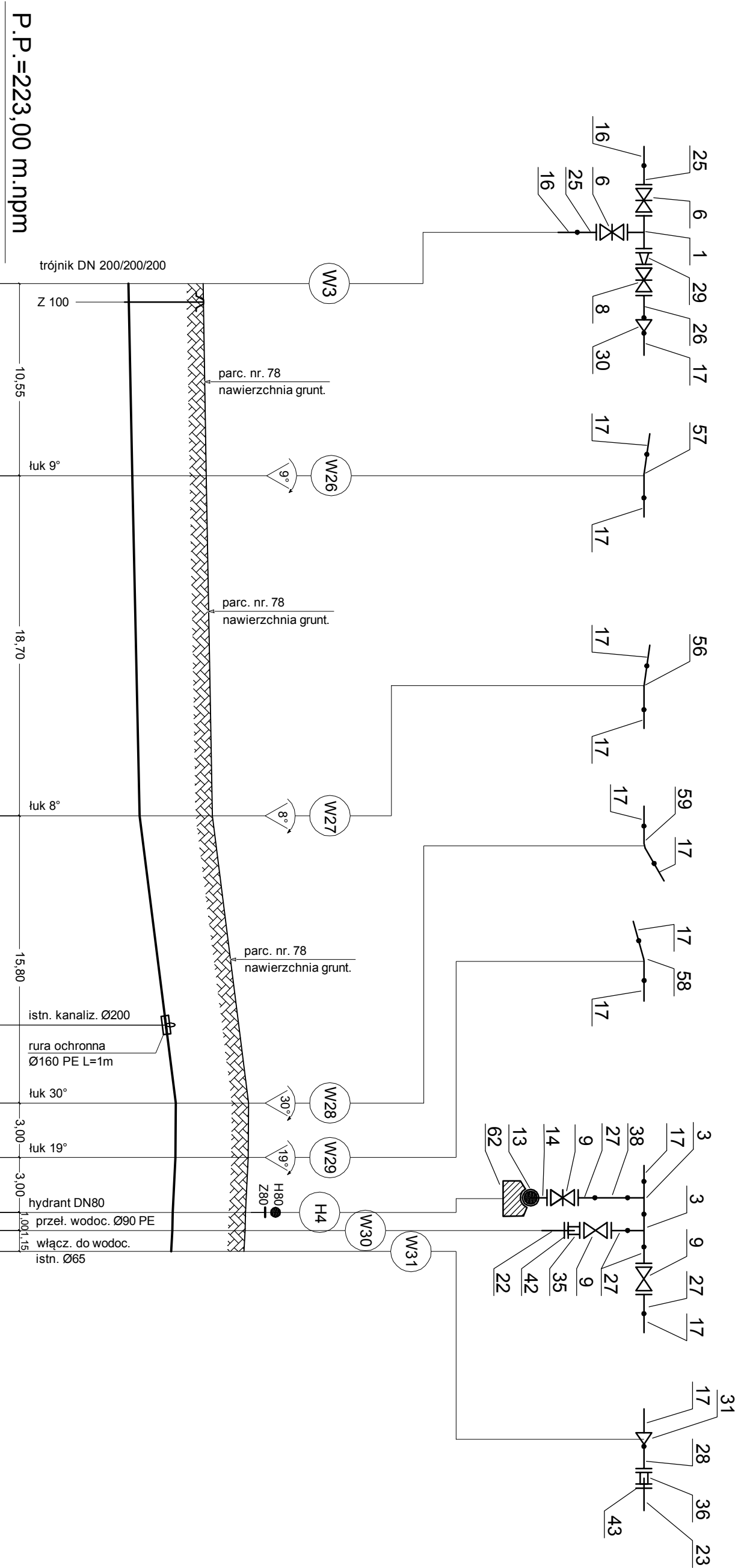


	P.P.=223,00 m.npm				
RZĘDNA TERENU	227,50				
RZĘDNA WODOCIĄGU	225,85				
GLĘBOKOŚĆ	1,65				
DŁUGOŚCI I SPADKI	i=0,85%				
MATERIAŁ I ŚREDNICA	RURY DN 90/5,4mm PE 100 PN 10 SDR17				
ODLEGŁOŚCI [m]	33,95	44,50	63,20	74,70	82,00



OZNACZENIA:	
1. Trójnik żeliwny DN 200/200/200 firmy AKWA.	29. Zwężka żeliwna DN 200/100 firmy AKWA.
2. Trójnik PE 200/90/200 redukujący.	30. Redukcja PE DN 110/90 nr. kat. 3254977290.
3. Trójnik PE 90/90/90.	31. Redukcja PE DN 90/63 mm nr. kat. 3254977220.
4. Trójnik 200/100/200 stal.	32. Łącznik kompensacyjny stal. DN 200 mm.
5. Trójnik 200/150/200 stal.	33. Łącznik kompensacyjny stal. DN 150 mm.
6. Zasuwa kołnierзова DN 150 firmy TYCO WATERWORKS.	34. Łącznik kompensacyjny stal. DN 100 mm.
7. Zasuwa kołnierзова DN 100 firmy TYCO WATERWORKS.	35. Łącznik kompensacyjny stal. DN 80 mm.
8. Zasuwa kołnierзова DN 80 firmy TYCO WATERWORKS.	36. Łącznik kompensacyjny stal. DN 50 mm.
9. Zasuwa kołnierзова DN 80 firmy TYCO WATERWORKS.	37. Króciec 2-kołnierзовy DN 200 stal. L=1,0m firmy AKWA.
10. Zasuwa kołnierзова DN 50 firmy TYCO WATERWORKS.	38. Króciec DN 90 PE z bosiymi końcami L=1,0m.
11. Istn. zasowa kołnier. DN 100.	39. Kołnierz dociskowy stal. DN 200 mm.
12. Hydrant p.poz. podziemny DN 80.	40. Kołnierz dociskowy stal. DN 150 mm.
13. Hydrant p.poz. nadziemny DN 80.	41. Kołnierz dociskowy stal. DN 100 mm.
14. Kołarno stopowe DN 80.	42. Kołnierz dociskowy stal. DN 80 mm.
15. Uchwył nawiertniczy DN 200/50 z odesłscem kołnierзовym.	43. Kołnierz dociskowy stal. DN 50 mm.
16. Proj. wodoc. DN 200/1,9mm PE 100 PN 10 SDR 17.	44. Kołnierz stalowy DN 50 mm z gwintem 1".
17. Proj. wodoc. DN 90/5,4mm PE 100 PN 10 SDR 17.	45. Kołarno DN 200 PE 70°.
18. Proj. wodoc. DN 32/2,9mm PE 80 PN 12,5 SDR 11 L=5m.	46. Kołarno DN 200 PE 70°.
19. Istn. wodoc. DN 200 stal.	47. Łuk 45° DN 200 PE.
20. Istn. wodoc. DN 150 stal.	48. Łuk 35° DN 200 PE.
21. Istn. wodoc. DN 100 stal.	49. Łuk 30° DN 200 PE.
22. Istn. wodoc. DN 90 PE/5,4mm PE 100.	50. Łuk 20° DN 200 PE.
23. Istn. wodoc. DN 65mm.	51. Łuk 15° DN 200 PE.
24. Istn. podr. wody DN 32 PE.	52. Łuk 12° DN 200 PE.
25. Tuleja kołnierзова PE/stal DN200/200 nr. kat. 3254945200 z kołnierзем stal. galwanizowanym DN 200/200 PN 10 nr. kat. 3152823800 i uszczelką gumową do podłączeń kołnierзовych DN 200/200 nr. kat. 3290944630.	53. Łuk 8° DN 200 PE.
26. Tuleja kołnierзова PE/stal DN 110/100 nr. kat. 3254944990 z kołnierзем stal. galwanizowanym DN 110/100 PN 10 nr. kat. 3152822400 i uszczelką gumową do podłączeń kołnierзовych DN 110/100 nr. kat. 3290944080.	54. Łuk 3° DN 200 PE.
27. Tuleja kołnierзова PE/stal DN 90/80 nr. kat. 3254944940 z kołnierзем stal. galwanizowanym PN 10 DN 90/80 nr. kat. 3152822200 i uszczelką gumową DN 90/80 nr. kat. 3290944070.	55. Łuk 4° DN 200 PE.
28. Tuleja kołnierзова PE/stal DN 63/50 nr. kat. 3254944840 wraz z kołnierзем stal. galwanizowanym DN 63/50 nr. kat. 3152821400 i uszczelką gumową do podłączeń kołnierзовych DN 63/50 nr. kat. 3290944050.	56. Łuk 8° DN 90 PE.
	57. Łuk 9° DN 90 PE.
	58. Łuk 19° DN 90 PE.
	59. Łuk 30° DN 90 PE.
	60. Złączka przejściowa PE/stal DN 32/1" z gw. zewn. POLYRAC.
	61. Złączka równoprzelotowa DN 32 POLYRAC.
	62. Blok oporowy.
	63. Wodomierz DN 80.
	64. Króciec 2-kołnierзовy DN 80 stal.

Inwestor: <b>GMINA KRUPSKI MŁYN 42-693 Krupski Młyn ul. Krasickiego 9</b>			
Tytuł: <b>Rozbudowa sieci wodociągowej w ulicy Główniej KRUPSKI MŁYN</b>			
Opisownik: <b>Irena Gola-Respondek</b>		Data opracowania: <b>grudzień 2011r.</b>	
PROFIL PODŁUŻNY WODOCIĄGU DN 90 PE		Skala: <b>1:100/250</b>	
Rysunek: <b>24</b>		Lp. nr.:	