

Uchwała Nr XIV/99/16
Rady Gminy Krupski Młyn
z dnia 26 stycznia 2016 roku

w sprawie: przeznaczenia do sprzedaży nieruchomości gruntowej niezabudowanej stanowiącej działkę dz. Nr 574/86 k.m. 8 o pow. 0,1324 ha KW GL1T/00088554/7 wraz z udziałem wynoszącym ½ części w działce stanowiącej drogę dojazdową tj.: dz. Nr 575/86 k.m.8 o pow. 0,0356 ha KW GL1T/00088554/7 położonej w Potępie - Żyłce

Na podstawie art. 18 ust. 2 pkt 9 lit. a) ustawy z dnia 8 marca 1990 roku o samorządzie gminnym (tj. Dz. U. poz. 1515 z 2015 r. ze zm.) oraz na podstawie art. 37 ust. 1 ustawy z dnia 21 sierpnia 1997 roku o gospodarce nieruchomościami (tj. Dz. U. poz. 1774 z 2015 r. z późn. zm.); Rada Gminy Krupski Młyn

u c h w a ł a

§ 1

Przeznaczyć do sprzedaży nieruchomość gruntową niezabudowaną, stanowiącą dz. Nr 574/86 k.m.8 o pow. 0,1324 ha, KW GL1T/00088554/7 wraz z udziałem wynoszącym ½ części w działce stanowiącej drogę dojazdową tj.: dz. Nr 575/86 k.m.8 o pow. 0,0356 ha KW GL1T/00088554/7 położoną w Potępie – Żyłce, w trybie przepisów ustawy o gospodarce nieruchomościami.

§ 2

Wykonanie uchwały powierza się Wójtowi Gminy.

§ 3

Uchwała wchodzi w życie z dniem podjęcia.

PRZEWODNICZĄCA
RADY GMINY
R. Ochman-Szygła
Róża Ochman-Szygła

do uchwały Rady
Gminy Krupski Młyn
Nr XIV/351/16 z 26.02.2016r.

**MAPA Z PROJEKTEM PODZIAŁU NIERUCHOMOŚCI OPRACOWANYM
W TRYBIE PRZEPISÓW USTAWY O GOSPODARCE NIERUCHOMOŚCIAMI**

zgodnie z postanowieniem Wójta Gminy Krupski Młyn Nr: Ig.6831.19.2015 z dnia 09.11.2015r.

Nr. jedn. rej. G.537 KW GL17/00088554/7

Właściciel: Gmina Krupski Młyn

Wójt Gminy Krupski Młyn

siedz.: 42-693 Krupski Młyn ul. Krasickiego 9.

WYKAZ ZMIAN GRUNTOWYCH

STAN DOTYCHCZASOWY			STAN NOWY		
Nr Działki	Rodzaj użytku	Powierzchnia ha	Nr Działki	Rodzaj użytku	Powierzchnia ha
86	RVI	0 2797	574/86	RVI	0 1326
	PsV	0 0240			
		0 3037	574/86	RVI	0 1084
				PsV	0 0240
					0 1324
			574/86	RVI	0 0366
			574/86	RVI	0 0031
		0 3037			0 3037

Niniejszy wstępny projekt podziału nieruchomości został zatwierdzony

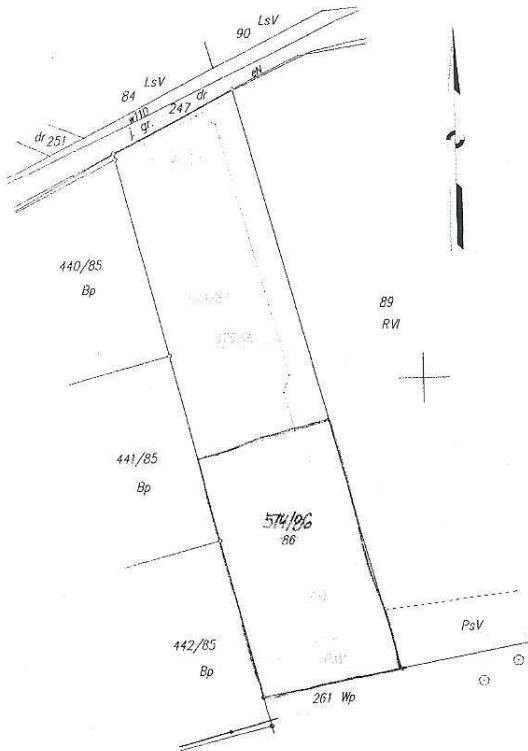
postanowieniem decyzją

z dnia 26.02.2016r. nr

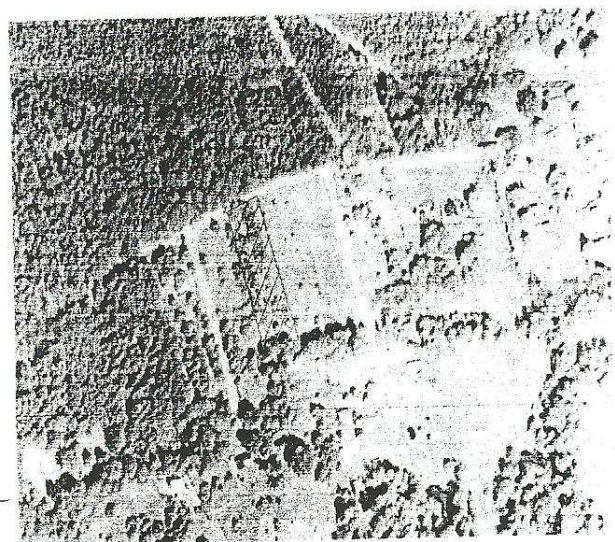
WOJTA GMINY

Jan Mierowski

MAPA w skali 1:1000



Orientacja



PRZEWODNICZĄCA
RADA GMINY
Róża Ochman-Szygłowa